

- ◆ **台中自由總店**
台中市市區自由路二段36號
T.04-2222-2257 F.04-2224-8150
- ◆ **台中火車站**
台中市市區台灣大道一段1號
T. 04-3509-7343
- ◆ **台北火車站**
台北市中正區北平西路3號1樓 (南二門旁)
T.02-2361-0963
- ◆ **桃園中壢海華店**
桃園市中壢區新街里七和一街93號1樓
T.03-280-5400
- ◆ **桃園青埔店**
A. 桃園市中壢區領航北路二段90號
T. 03-287-0842
- ◆ **國道泰安服務區南站**
台中市后里區安眉路113號
T.04-2558-3712
- ◆ **香港分公司**
香港荃灣海盛路3號TML廣場AB座18樓B3室
T.+852-2628-0212
- ◆ **香港門市**
香港灣仔灣仔道139號
T.+852-3188-1278
WhatsApp : 852-5686-7500

客服專線0800-699988

<https://www.chenyunpaochuan.com.tw/>





FOREVER HAPPINESS
いつまでもお幸せに



【彌月專屬禮遇】

凡訂購陳允寶泉喜餅之顧客，
可享有彌月禮盒購買優惠。






〈 新娘 〉

愛我 但是
不要只因為我今日是你的新娘
不要只因為這薰香的風
這五月歐洲的陽光

請愛我 因為我將與你為侶
共度人世的滄桑
眷戀該如無邊的海洋
一次有一次起伏的浪
在白髮時重溫那起帆的島
將沒有人能記得你的一切
像我能記得的那麼多 那麼好
愛我 趁青春年少

—— 席慕蓉 · 《七里香》



Forever happiness
いつまでもお幸せに



陳允寶泉自清末創立至今，已經112年，歷經五代香火綿延傳承，堅持傳統工法，最好的原料品質，不僅感恩回饋老顧客的心意，也傳承老祖宗做餅的初衷。

喜餅不僅代表著喜悅，更是一種分享。為製作出讓年輕新人喜愛、又吃得到堅持古法的經典糕餅，本著不斷創新、與時俱進的品牌精神，為百年傳承的美味繼續奠基。

不論中式、日式及西式手工訂製的婚嫁喜餅，油酥餅皮口感酥鬆、層次豐富，內餡不油不膩又飽滿紮實，皮薄餡多、鬆軟不膩口，數十種口味任選，打造屬於自己獨一無二的婚嫁喜餅，共度幸福食刻！



好姻緣禮盒：原味鳳梨酥/香Q餅/鴛鴦餅/桃山香柚/御丹波/花朵餅/牛軋糖



I'M HIS MRS & I'M HER MR

真情雙層(單層)禮盒

1



4入漢式圓餅可任選口味

2



桃山香柚x3/花采餅x3/御丹波x3

3



西式手工餅乾x6/豆塔x3

4



西式手工餅乾x6/花采餅x3

5



御丹波x3/豆塔x3/花采餅x3

6



漢式大餅(一斤裝)

■ 單層禮盒 可由上面6款禮盒中選擇其一。(口味可隨意組合搭配)

■ 雙層禮盒 任選二種單層禮盒組成雙層禮盒

I'll be with you forever
あなたと、ずっと一緒



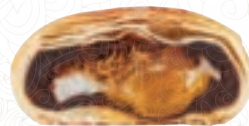
【肉餅】◆葷
皮類：油皮
口味：豬肉+油蔥



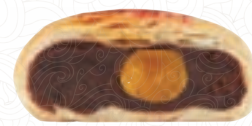
【原味鳳梨餅/酥】
◆蛋奶素
皮類：高皮/酥皮
口味：鳳梨+冬瓜



【紅豆核桃】◆蛋奶素
皮類：油皮
口味：頂級紅豆+核桃堅果



【香Q餅】◆葷
皮類：油皮
口味：麻糬+肉脯+蛋黃+紅豆



【紅豆蛋黃】◆蛋奶素
皮類：油皮
口味：紅豆餡+蛋黃



【御丹波】◆蛋奶素
皮類：油皮
口味：乳酪豆沙+紅豆+乳酪



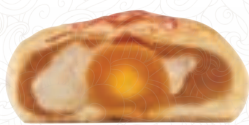
【鴛鴦餅】◆蛋奶素
皮類：油皮
口味：紅豆沙+麻糬



【綠豆包肉】◆葷
皮類：油皮
口味：綠豆沙+豬後腿肉



【綠香綠豆】◆奶素
皮類：油皮
口味：綠豆顆粒+綠豆沙



【花采餅】◆蛋奶素
皮類：油皮
口味：杏仁麻糬+蛋黃



【桃山香柚】◆蛋奶素
皮類：桃山皮
口味：柚香豆沙



【狀元糕】◆奶素



You are my destiny
 あなたは運命のひと



風呂敷米香

遇見美好的時光滋味

百年來，陳允寶泉世代守護著每段永恆璀璨的愛情，更見證無數圓滿的姻緣。結婚是一輩子一次的大事，尤其是象徵品味與愛情的喜餅，選對喜餅會讓人回味一輩子。

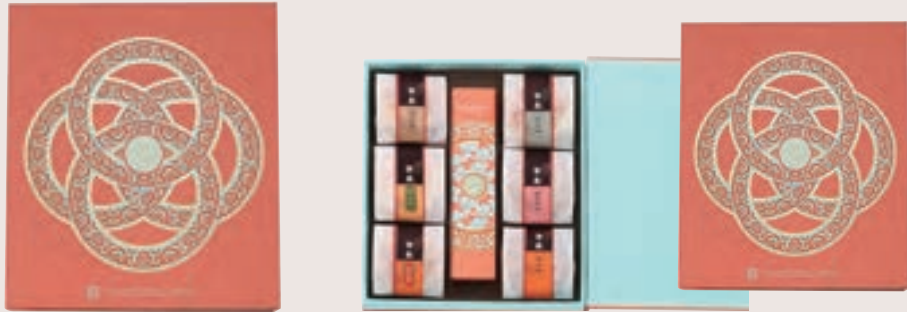
從用料到烘焙皆傳自老師傅的手工技藝，每一口都吃得到香、酥、鬆、滑的幸福滋味，如愛情般的濃郁。

品名	肉餅	原味鳳梨餅	原味鳳梨酥	綠豆包肉	紅豆核桃	紅豆蛋黃	素香Q餅
重量							
一斤	✓	✓	✓	✓	✓	✓	✓
四兩	✓	✓	✓	✓	✓	✓	✓
小餅							
品名	狀元糕	鴛鴦餅	花朵餅	御丹波	香Q餅	綠香綠豆	桃山香柚
重量							
一斤	✓	✓	✓	✓	✓		
四兩		✓	✓	✓	✓	✓	✓
小餅		✓	✓	✓	✓	✓	✓

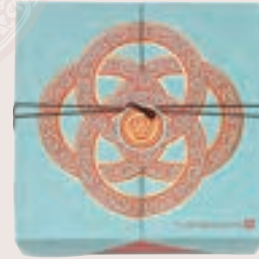
此生與妳相戀，直到永遠

【好姻緣】及【真情】二款婚嫁喜餅採用典雅、浪漫的立體圖騰紋飾燙金設計，同心圓環相扣，象徵心心相印、永結同心，呈現給新人最純真的幸福與喜悅。

產品內容豐富多變，融合日式、漢式糕餅及西式手工餅乾，可任意搭配組合，成為獨一無二專屬禮盒，如同我們雋永的愛情值得被傳承。



好姻緣禮盒



真情雙層禮盒(藍)



真情單層禮盒(藍)



真情雙層禮盒(紅)



真情單層禮盒(紅)



真情禮盒-西式手工餅乾



- A. 芝麻杏仁餅乾(奶素)：黑芝麻、燕麥、杏仁角
- B. 希臘雪球餅乾(蛋奶素)：蛋、杏仁角
- C. 櫻桃杏仁餅乾(奶素)：櫻桃、杏仁角
- D. 夏威夷豆塔(蛋奶素)：麥芽糖、蔓越莓、堅果類、蛋、夏威夷豆
- E. 拿鐵手工餅乾(奶素)：咖啡、牛奶、杏仁角
- F. 核桃燕麥餅乾(蛋奶素)：核桃、葡萄乾、燕麥
- G. 綜合野莓餅乾(奶素)：覆盆莓粉、櫻桃、杏仁角



Sweets are forever
いつまでもお幸せに



經典浪漫·真愛永恆

經典奢華、貴族傳承-真愛永恆法式手工喜餅禮盒

沈穩典雅色調的真愛永恆禮盒，立體燙金的紋飾，完美詮釋女王般的貴族氣息及優雅氣質。以紅色緞帶繫起浪漫，呈現給新人最純真的幸福與喜悅。

禮盒中每一個產品都採獨立手工包裝，滿滿的用心巧思令人難忘好品味。

結婚是一輩子一次的大事，尤其是象徵品味與愛情的喜餅，選對喜餅會讓人回想一輩子。



*When the words "I love you" were said by you for the first time,
my world blossoms.*



Now and forever
今も、これからも

打造圓滿的幸福喜悅
成就永世的愛情故事
守護幸福的使者 - 真愛 永恆



真愛永恆

奶油鑽石/愛情陷阱/摩那卡/瑪德蓮/
雀斑甜心/白巧杏仁羅蜜亞餅乾/
甜蜜誓約/檸檬紅寶石蛋糕/
唐寧伯爵蛋糕/法式薄片/
法式核桃塔/寒天夏威夷豆牛奶軟糖/
抹茶草莓牛奶軟糖



陳允寶泉法式手工餅乾 - 堅持忠於原味的純粹，使用新鮮、自然、安全的高品質食材；天然奶油製成，特濃奶香，不加一滴水，將所有精華鎖在餅乾本體內，以真心誠意的手工製作，創造出無比美味的餅乾，讓您欲罷不能的一口接著一口，深陷其中無法忘懷這迷人的幸福滋味！



法式核桃塔(蛋奶素)

使用滿滿的堅果，每一口都是真材實料，香脆的口感來自巧妙的配方搭配。堅果豐富的層次會讓人忍不住想一口接著一口。



雀斑甜心(蛋奶素)

撲鼻而來的芝麻香與奶油香味，層層堆疊更加濃郁，於口中化開，讓人上癮。



白巧杏仁羅蜜亞餅乾(蛋奶素)

吃得到濃郁高級的巧克力味、融化在嘴裡飄散出些許香草味，杏仁香脆的口感與奶油達成巧妙的融合，更能增添其獨特的香氣。



摩那卡(奶素)

獨特葉片造型外殼，以精選糯米碾粉，蒸成麻糬再用細火手工烘烤，口感有天然糯米香味；杏仁片裹著濃郁的黑焦糖，香甜酥脆口感，充滿濃濃日式風情。



法式薄片(奶素)

濃醇的奶油風味，清脆的香甜口感，深受大小朋友喜愛。令人不禁莞爾一笑，甜蜜暖心。



愛情陷阱(蛋奶素)

酥脆杏仁片在口中與麵粉的香、奶油的濃、及淡淡的杏仁香氣交織在嘴裡，宛如華麗圓舞曲，甜而不膩的衝擊著味蕾！



奶油鑽石(蛋奶素)

鬆脆可口，細緻沙沙的糖霜與濃郁的奶油結合的不同層次感，微甜的香氣讓相愛的戀人都沈溺於此。



唐寧伯爵蛋糕(蛋奶素)

擁有黃金比例的人氣商品-唐寧伯爵蛋糕，磅蛋糕的鬆軟口感與自然濃郁的伯爵茶香，搭配芳香清新的柑橘皮，香氣濃郁值得細細品嚐，成熟內斂的風味，絕對是最讓人喜愛的風味之一。



檸檬紅寶石蛋糕(蛋奶素)

搭配蔓越莓、柚子及檸檬多種馥郁的果香與輕柔白蘭地酒香，融合迷人香氣，香味濃而不澀、醇而不苦，迴盪在味蕾中久久不散。



瑪德蓮(蛋奶素)

細緻的口感，入口之後是蜂蜜以及奶油香，搭配上杏仁角，脆口的口感以及濕潤的瑪德蓮成為明顯的對比，卻又巧妙地融合。



寒天夏威夷豆牛奶軟糖(奶素)

堅持不用任何一滴水，以法國原裝進口的奶油，加上高級的發酵奶油，將每一顆圓潤飽滿的頂級夏威夷豆綿密的包覆，使用天然海藻糖降低甜度，讓滑潤爽口的好滋味也能更健康。



抹茶草莓牛奶軟糖(蛋奶素)

使用日本小山園抹茶、夏威夷豆及草莓製成，豐富的層次，細細品嚐後綜合出微酸微甜的馥郁香氣，輕柔質地令人流連忘返。



甜蜜誓約(蛋奶素)

充滿奶油香氣的餅乾棒佐上頂級巧克力及精選堅果，濃郁的口感縈繞於唇齒之間，細膩精緻的裝飾，甜蜜討喜。

「豐富的口味搭配酥脆輕滑的口感，纖細地融化在口中」

