

BEST
博泉 **月亮杯**
Bestchance Menstrual Cup

第一次使用請確實
做好清潔與消毒

本產品為女性生理的環保產品
外型針對女性量身設計

適應症

- 生理期時收集從子宮頸流出的經血和子宮內膜剝落的細胞組成物。

產品特色

- 台灣製造，用100% 純矽膠製造，不含任何塑化劑。
- 外表呈半透明或乳白色屬自然現象。
- 無氣孔設計，容量為20ml。
- 正常使用下可以重複使用一年。
- 易置入與柔軟度佳，容易置於女性陰道內。
- 適合在游泳時、爬山中、戶外運動的人使用。

清潔與保存

- 生理期前後需使用煮沸法各消毒一次：將水位淹過月亮杯，以滾燙熱水方式煮沸7分鐘。
- 清潔完畢需消毒再自然風乾。
- 以透氣性高的材質布袋收納放在乾燥陰涼處，避免陽光曝曬。

副作用、禁忌及注意事項

- 本產品僅限於生理期時使用，承接經血，非生理期間請勿使用本產品。
- 僅限本人使用，請勿與他人共用。
- 請勿在性行為時使用，本產品不具避孕功能，也無法預防性傳染病。
- 請務必於使用本產品前徹底清潔您的雙手，每日以清水清洗杯體2次以上(8小時內必須取出一次清潔，否則有感染中毒性休克症候群 (Toxic Shock Syndrome) 之可能。
- 生理構造異常或子宮脫垂的女性，無法使用本產品。
- 使用子宮內避孕器或避孕環的女性，使用本產品前請與醫師討論。
- 使用前若有婦科上疑慮，請洽詢醫師。
- 本產品非單次使用產品，可重複清潔長期使用，請詳閱使用說明書。
- 必須修剪指甲，以免刮傷體內。
- 不要用酒精或放進微波爐消毒，會消耗使用壽命。
- 感染過中毒性休克症候群，建議請不要使用本產品。



博泉月亮杯 Bestchance Menstrual Cup
衛部醫器製字第006763號

製造廠/藥商名稱：
狄成橡膠工業有限公司
製造廠/藥商地址：
台中市外埔區二崁路706巷47號1樓
有效期間：一年
製造日期、製造批號：詳見包裝說明

歡迎
感謝您選擇使用博泉科技有限公司。最好的月亮杯，是一種可重複使用的月經杯，由醫學級矽膠製成。被設計成可折疊並置入陰道中以收集經血。一旦進入，就會自動展開，並且置入的位置比棉條低。透過您的陰道肌肉達到固定月亮杯。月亮杯每4至8小時並使用純水清洗再重新置入。月亮杯可以在睡眠以及旅行、游泳或鍛煉時安全使用。

重複使用和對陰道的熟悉程度會變得更容易，練習的最佳時間是出血的最後兩天。多給自己練習時間，記得放鬆！

還應注意，年輕女性和處女膜完整的女性可能難以置入，建議使用少量水性潤滑劑。

請與您認識的女性分享月亮杯，支持我們改變女性的生活和我們的星球。使用月亮杯的女性越多，海中的衛生棉條就越少！

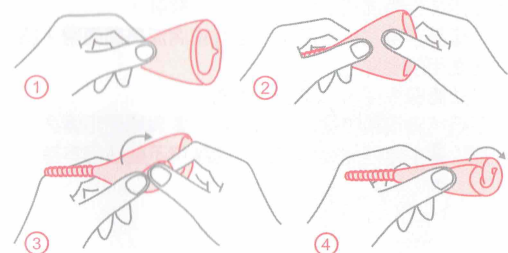
謝謝。

新型專利 設計第 D206478 號
改良結構 新型第 594937 號
德國專利 第 20 2020 101 813 號
GMP 優良製造 GMP1575

如何置入月亮杯



1. 須以深蹲方式、坐姿方式。
2. 依照使用方式1)到4)流程將杯口折疊起來，把陰道用手指微微打開，再把杯子塞入。
3. 緩緩推至子宮頸下方，然後把手指放開就完成了。
4. 選擇適當尺寸有彈性的月亮杯材質就會跟妳的陰道壁完全密合，產生一個負壓，因此平常你在動的時候是不會掉出來的。



如何取出月亮杯



1. 首先肚子要先用點力氣，增加腹部的壓力，杯子就會往下掉一些。
2. 把手指伸入陰道內，先把月亮杯的杯壁跟陰道壁稍稍分開就可以解除負壓。
3. 請勿硬拉出來，陰道會受損。
4. 捏住杯底長條柱把杯子緩緩拿出來就可以了。取出時要小心，避免經血灑出。

中毒性休克症候群 (TSS)

是一種起因於金黃色葡萄球菌所產生的毒素引起的急性病症，金黃色葡萄球菌產生毒素才會引發TSS，因此TSS是極為少見的病例。在使用之前請務必詳讀，並請保存在遇到任何問題時都可以閱讀的狀態。

中毒性休克症候群是一種罕見但有可能致命的急性細菌感染，它可能發生在男性、女性與小孩身上，也可能發生在經期間未使用月亮杯的女性身上。

中毒性休克症候群的症狀如下(不一定會同時出現)：突然性高燒(超過38.9度)、嘔吐、腹瀉、頭痛、頭暈、烈日灼傷般的紅疹(幾天後可能脫皮)、肌肉痠痛、紅眼、喉嚨痛、身體感到虛弱。如有以上症狀，請立刻取出月經量杯並儘速找醫生診治。告知醫師妳正逢經期，而妳擔心中毒性休克症候群。

感染過中毒性休克症候群(TSS)者，請勿使用本產品。30歲以下的女性及少女較有得到TSS的風險。根據研究報告指出，平均每10萬個處於經期的女性會有1至17個TSS案例。如果妳有任何關於TSS或是月經量杯的使用疑慮，請洽詢妳的醫師。