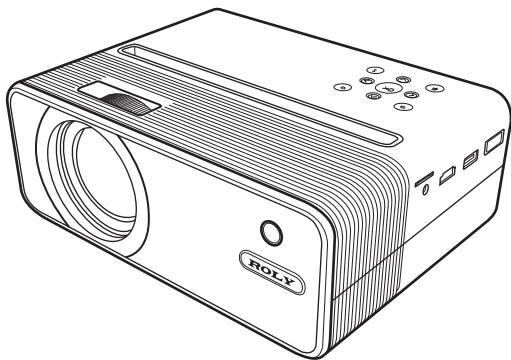


# ROLY

# M1

## 快速指南



本《ROLY M1 – 快速指南》提供基本操作，詳細操作請登錄ROLY官網[www.rolly-taiwan.com](http://www.rolly-taiwan.com)查看電子版說明書；使用前請仔細閱讀本《ROLY M1 – 快速指南》；產品外觀和UI界面請以實物為準；如遇產品技術或軟件升級，恕不另行通知；本公司保留最終解釋權。

感謝購買 ROLY M1 投影機，我們的產品與EZCast合作，採用快捷方便的設定，高度兼容安卓、蘋果手機及平板、微軟與蘋果筆記本電腦，輕鬆玩轉多屏互動，隨時隨地暢享視覺盛宴。

## 軟件安裝 (EZCast APP)

電腦用戶前往[https:// www.ezcast.com/app](https://www.ezcast.com/app)下載

手機或平板用戶可掃描以下二維碼下載

蘋果用戶可前往蘋果應用商店搜索並下載



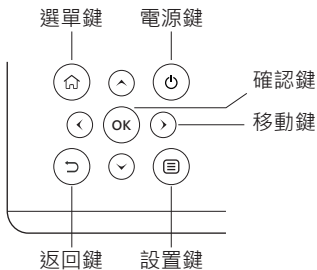
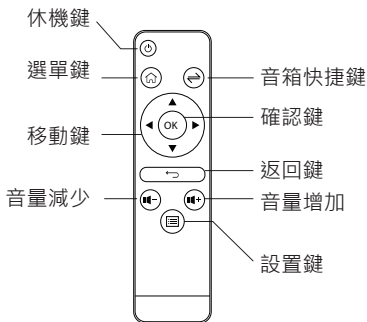
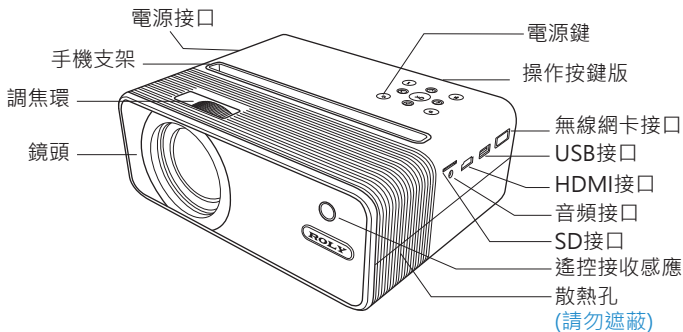
## 注意事項

### 如何正確使用設備

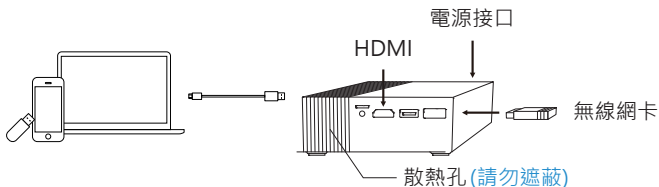
1. 請勿將鏡頭朝向人眼，避開機後鏡頭強光對眼睛造成傷害。
2. 請勿堵塞設備的散熱孔，避免設備無法正常散熱對內部電子器件造成損壞。
3. 請勿用化學製品、清洗劑或清水來清洗設備，以及避免雨水、濕氣和含有礦物質液體腐蝕電路板。
4. 請將設備及其部件和配件放在兒童觸摸不到的地方。
5. 請確保設備在乾燥通風的環境下使用。
6. 請勿將設備存放在過熱或過冷的地方，高（低）溫會縮短電子器件的壽命。允許使用環境為 $5^{\circ}\text{C}\sim 30^{\circ}\text{C}$ 。
7. 請勿將設備放入任何加熱設備(如乾燥機、微波爐等)進行烘乾。
8. 請勿用力擠壓設備或在其上方放置重物，以避免損壞設備。
9. 請勿扔放、敲打或強烈震動設備，導致內部電路板損壞。
10. 請勿試圖私自拆裝設備。如有問題，請聯絡售後服務。
11. 請勿自行維修任何產品。若設備或任何部件不能正常工作，應及時諮詢售後服務或返廠維修。
12. 播放超過8小時，建議關機半小時再開機使用。

本產品為高亮度光源，切勿凝視或直視鏡頭光束，可能傷害眼睛。  
特別注意勿讓兒童直接凝視鏡頭光束，可能傷害眼睛。

## 認識 ROLY M1 主機及遙控器



# ROLY M1 設備操作說明

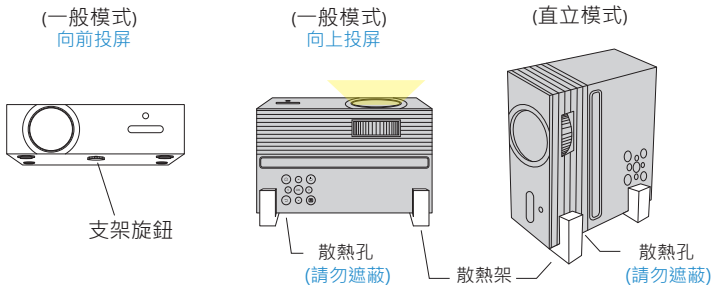


## 開機前準備

1. 將隨機標配的電源供應器連接投影機電源接口，電源鍵會亮紅燈。
2. 將無線網卡插入投影機無線網卡接口
3. 長按投影機電源鍵3秒至「嗶」聲，啟動投影機，電源鍵會亮藍燈。
4. 調整調焦環至圖像清晰，調整梯型校正環至圖像為標準矩形。

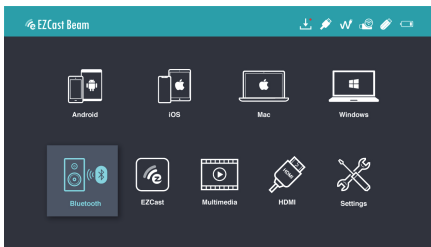
## 投影機腳架

1. 一般模式：向前投屏時，旋轉投影儀下方支架旋鈕，可調整投屏角度。向上投屏時，將散熱架放在底部，以確保散熱孔正常運作。
2. 直立模式：將散熱架放在底部，以確保散熱孔正常運作。



## 首次開機設置

1. 選擇語言。
2. Wifi設置：在AP列表選擇選擇要連接的Wi-Fi及輸入密碼，如不需要也可選擇跳過。
3. 開機後進入主界面，用投影機主機或遙控器方向鍵選擇所需菜單：Android、iOS、MacOS、Windows、藍牙、EZCast、多媒體、HDMI及設置，如下圖：



## 關機

1. 休機模式：按電源鍵一下，聽到「嗶」聲投影機進入睡眠模式，電源鍵維持亮藍燈。
2. 關機：長按電源鍵3秒至聽到兩聲「嗶」聲關閉投影機，電源鍵轉為亮紅燈。

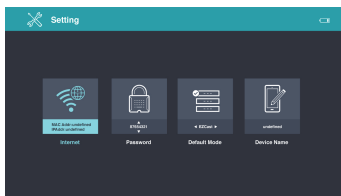
## 多媒體設備連接

1. 將USB接口的移動存儲插入機身對應的USB接口，或將SD卡插入SD接口。
2. 選擇多媒體菜單，按「OK」鍵確認進入，選擇「USB盤」或「SD卡」並選擇要播放的菜單：「視頻」「音樂」「照片」進入文件列表。
3. 按上下方向鍵選擇要播放的文檔，按「OK」鍵確認。
4. 播放時，按「OK」鍵彈出選單，左右方向鍵選擇，按「OK」鍵確認。
5. 支持格式：視頻、音樂、照片。

## 設置

在投影機或遙控器上選擇「設置」鍵，按「OK」鍵確認。

1. Wi-Fi設置：按上下方向鍵選擇菜單，打開「啓動Wi-Fi」；選擇「Wi-Fi設置」菜單進入Wi-Fi設置界面，選擇「因特網」按OK鍵確認，在AP列表選擇選擇要連接的Wi-Fi及輸入密碼。



- 顯示模式：切換標準/節能/亮模式
- 直立模式：開啓以垂直投屏。請確保散熱孔不被遮蔽。
- 垂直梯形校正：打開垂直梯形校正開關，可自動調整角度： $\pm 25$ 度
- 水平梯形校正：選擇水平梯形校正菜單，手動調整水平角度，可調整角度： $\pm 14$ 度。遙控器上「功能鍵」可直接調整水平角度。
- 四角校正：選擇四角校正菜單，進入後選擇要調整的角，按方向鍵調整到你需要的角度。
- 顏色設置：調整亮度、對比度、飽和度、銳度、紅色增益、綠色增益、藍色增益、紅色偏移、綠色偏移、藍色偏移。
- 固件升級：按左右鍵選擇透過互聯網或USB驅動器升級。
- 投影位置：切換前置正投、前置吊投、後置正投、後置吊投。
- 語言：按左右鍵選擇切換語言。
- 全部重設：選擇「是」確定恢復出設置，投影機將恢復到出廠設置，用戶調整過的數據將不會保存。



(垂直梯形校正)




(水平梯形校正)

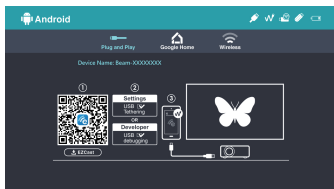


(四角校正)

## 有線同屏

### Android

1. 進入投影機「Android」選單，選擇「有線同屏」菜單。
2. 將行動裝置與投影儀用手機原裝數據線連接。
3. 從安卓市場或是掃投影儀屏幕上的二維碼下載EZCast APP。
4. 運行EZCast app，並跟著步驟添加設備（若指南未自動跳轉，請點擊主畫面右上方 ，再點擊左上方「+」號）。
5. 點選 ⊕ 然後把攝像頭對準屏幕上的二維碼掃描。
6. 確認顯示的設備SSID及圖片正確後，點擊「是」即可連接EZCast 同屏器的熱點。

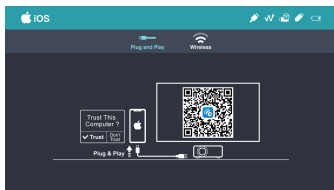


### ios

1. 進入投影儀「ios」選單，選擇「有線同屏」。
2. 用手機原裝數據線連接投影機與手機，在手機端點擊「信任」後直接進入同屏互動 並對手機充電。

溫馨提示：

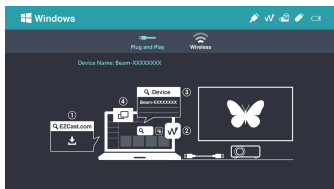
若連接手機後黑屏，請重新啓動手機後再試一次





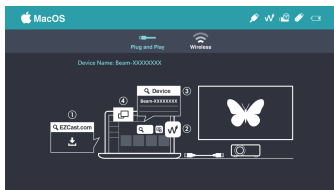
## Windows

1. 進入投影機「Windows」選單，選擇「有線同屏」。
2. 電腦端訪問<https://www.ezcast.com/app>下載安裝「EZCast App」。
3. 用USB TO USB數據線連接投影機與電腦。
4. 打開EZCast App，點擊  圖示。
5. 點擊搜索設備出現設備列表，選擇投影儀設備名稱“ ROLY M1-XXXX”  
· 並點擊  鏡像投屏。



## MacOS

1. 進入投影機「Mac」選單，選擇「有線同屏」。
2. 電腦端訪問<https://www.ezcast.com/app>下載安裝「EZCast App」。
3. 用USB TO USB數據線連接投影機與電腦。
4. 打開EZCast App，點擊  圖示。
5. 點擊搜索設備出現設備列表，選擇投影儀設備名稱“ ROLY M1-XXXX”  
· 並點擊  鏡像投屏。



# 無限同屏

## Android

1. 進入投影機「Android」選單，選擇「無線同屏」。
2. 手機端進入設置選擇WLAN，打開WLAN開關，找到Miracast (如多屏互動)，選擇投影機設備名稱: ROLY M1-XXXX，進行同屏互動連接。

**說明：**不同安卓手機的Miracast設置路徑及名稱不同，常見名稱有:多屏互動/屏幕共享/無線顯示/智慧投屏/媒體輸出/投射屏幕/屏幕鏡像等，具體請以手機為準，也可以訪問<https://www.ezcast.com/usage/android/ezmirror> 查詢。

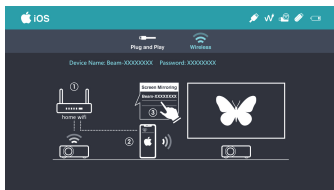
**兼容性：**Android 5.0及以上





## iOS

1. 進入投影機「iOS」選單，選擇「無線同屏」。
2. 確認手機與投影機在使用同一網絡。
3. 手機端點擊屏幕鏡像(Airplay)，選擇投影機「ROLY M1-XXXX」。

**兼容性：**iOS 12及以上



## Windows 10

1. 進入投影機「Windows」選單，選擇「無線同屏」。
2. 確認投影儀與電腦在使用同一網絡。
3. 在電腦端同時按住  + ，選擇投影機設備「ROLY M1-XXXX」進行同屏互動連接。

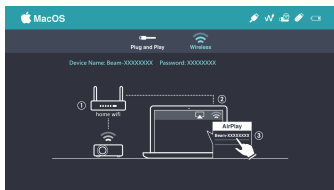
**溫馨提示：**請將windows 10作業系統升級至最新版本。



## MacOS

1. 進入投影機「mac os」選單，選擇「無線同屏」。
2. 確認投影儀與電腦在使用同一網絡。
3. 電腦端點擊屏幕鏡像(Airplay)，選擇投影機設備名稱「ROLY M1-XXXX」進行同屏互動連接。

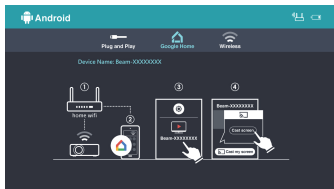
**兼容性：**MacOS 10.12及以上



## Google Home(安卓系統用戶)

1. 進入投影儀「Android」選單，選擇「Google Home」。
2. 確認投影儀與手機在同一網絡。
3. 在安卓市場下載Google Home App。
4. 手機端打開Google Home App，點擊設備名稱「ROLY M1-XXXX」> 投射我的屏幕 > 投射屏幕

**溫馨提示：**若Google Home App找不到設備名稱，請稍待數秒。



## 作為藍牙音箱使用

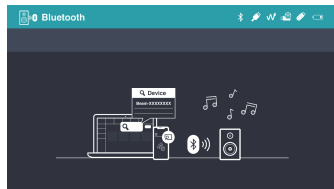
選擇「藍牙」，可以將投影儀作為藍牙音箱使用。

連接方式：


打開手機或電腦藍牙，並在藍牙列表中選擇連接「ROLY M1-XXXX」，在連接狀態時，投屏畫面會變成黑色的。

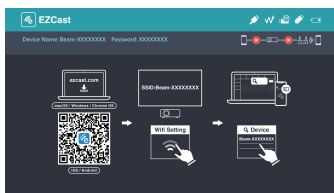
中斷連接：

在投影儀或遙控器上按下返回鍵，或在手機/電腦的藍牙列表上中斷連接即可。中斷連接後，投屏畫面會回復。



## EZCast

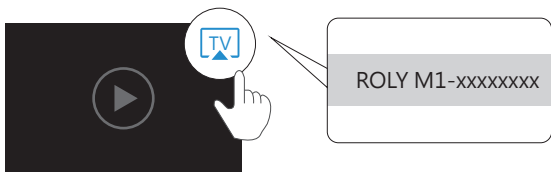
1. 投影機進入「EZCast」選單。
2. 手機或電腦安裝EZCast App。
3. 確認手機與投影機在同一網絡，打開EZCast App，點擊  選擇投影儀設備名稱「ROLY M1-XXXX」即可進行同屏互動。



## 使用DLNA投屏

1. 投影機進入「EZCast」選單，確認投影儀與手機在同一網絡。
2. 打開支持DLNA的app，例如愛奇藝、騰訊視頻等。
3. 在喜歡的視頻上點擊DLNA的圖示，並選擇連接設備「ROLY M1-XXXX」即可投屏。

**溫馨提示：**DLNA圖示根據App而有不同，通常出現在視頻的四個角落，且長得像電視機。



## 常見問題

現象	處理方法
不通電/不能開機	<ol style="list-style-type: none"><li>1. 檢查電源，電源線是否接好及通電正常。</li><li>2. 長按電源鍵3秒至「嗶」聲後松开，等待開機。</li></ol>
不能同屏	<ol style="list-style-type: none"><li>1. 確認無線網卡已插進投影機無線網卡接口。</li><li>2. 同屏模式切換是否對應，請參照快速指南。</li><li>3. 同屏時畫面卡頓，同屏距離太遠。</li><li>4. 手機的Wi-Fi 與投影機的SSID是否連接上。</li></ol>
不能在線播放	<ol style="list-style-type: none"><li>1. 檢查網絡是否連接正常。</li><li>2. 確認無線網卡已插進投影機無線網卡接口。</li></ol>
投屏異常或黑屏	<ol style="list-style-type: none"><li>1. 確認散熱孔沒有被遮蔽。</li><li>2. 長按電源鍵關閉電源。</li><li>3. 等候投影機冷卻再重新開機。</li></ol>
不能在線升級	<ol style="list-style-type: none"><li>1. 確認無線網卡已插進投影機無線網卡接口。</li><li>2. 檢查網絡是否連接正常。</li><li>3. 在設置中選擇 OTA升級。</li><li>4. 檢查是否有可升級的最新固件。</li></ol>
不能對焦	<ol style="list-style-type: none"><li>1. 確認距離是否合適，嘗試拉遠距離。</li><li>2. 檢查鏡頭是否乾淨。</li></ol>
遙控器沒反應	更換遙控器電池。
無法正常關機	長按電源鍵約10秒強制關機。

## 產品保修

- (1) 持有購買證明及保修資訊，可於購買七日內退貨或更換有問題的投影機，若是不當使用或人為造成的損壞恕不接受退換貨。
- (2) 產品保修期限為自購買日起12個月內，僅保修投影機主機，不包含配件及產品不當使用造成的損壞，請持購買證明及保修資訊維修。
- (3) 請先在網上登錄產品保修資訊以保障自身權益：



### 聯絡資訊

中國地區：[www.roly-china.com](http://www.roly-china.com)

台灣地區：[www.roly-taiwan.com](http://www.roly-taiwan.com)

海外地區：[www.roly-global.com](http://www.roly-global.com)

注意：寄送產品至服務中心的運費需自付。