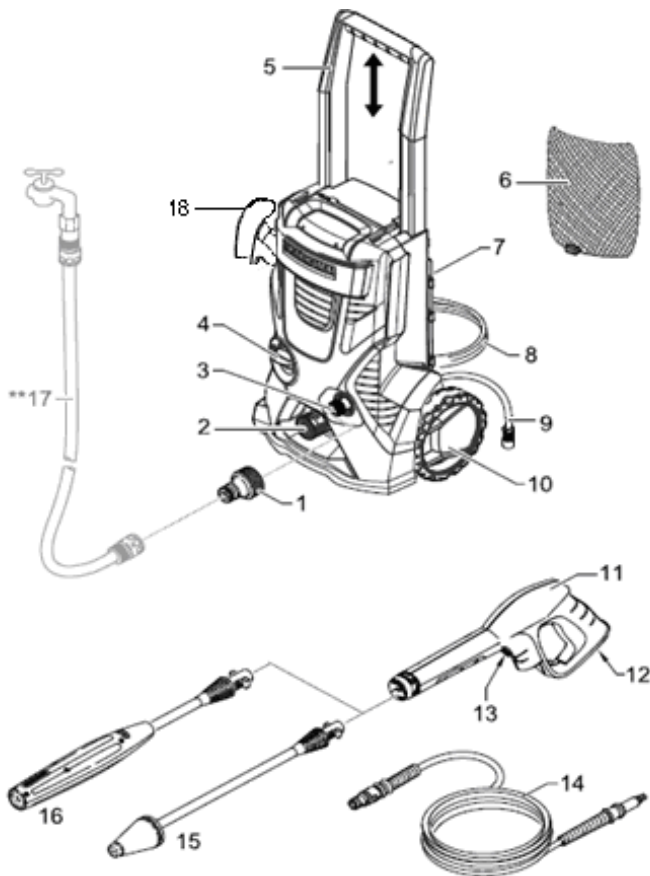


德國凱馳家用高壓清洗機 K 5 中文說明書

(一) 主機本體與配件名稱



1. 快速接頭轉接環
2. 高壓管快速接口
3. 進水口(含過濾裝置)
4. 電源開關 ON/OFF
5. 大型手提把
6. 配件收納網
7. 配件收納處
8. 主機電源線
9. 清潔劑吸管附過濾嘴
10. 大型滾輪與輪栓
11. 高壓槍把
12. 高壓槍把安全鎖
13. 高壓管移除鎖
14. 高壓管
15. 螺旋噴桿
16. 高低壓可調噴桿
17. 自購水管，主機使用一般/棉質 4 分管

18. 高壓槍把固定架

(二) 安全提示

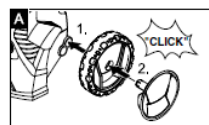
使用本產品前，請遵守下列基本安全事項

- 第一次使用前，請務必詳閱本說明書。
- 請了解主機安裝、操作高壓與關閉主機方式。
- 請勿於身體不適時操作主機，以免發生危險。
- 請遵守本說明之配件使用、保養與維修資訊。

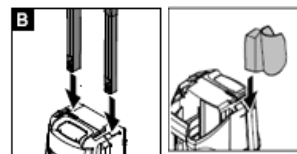
(三) 使用前

組件安裝

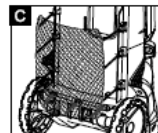
步驟 A、安裝主機滾輪



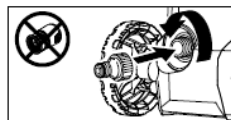
步驟 B、將主機手提把安裝於主機上，槍把固定架安裝於主機側邊



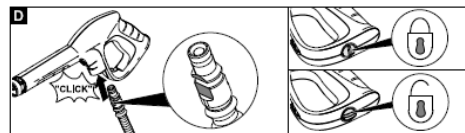
步驟 C、安裝配件收納網，將收納網分別掛於兩側勾環內



安裝快速進水接頭

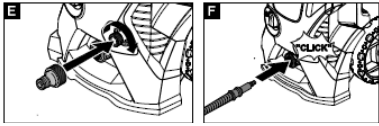


步驟 D、將高壓管插入噴槍內直到聽到「喀」的聲音。安裝後輕拉高壓管確認安裝妥當。

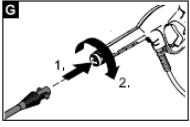


拆除高壓管與噴槍連接：按下高壓管移除鎖將高壓管移除。

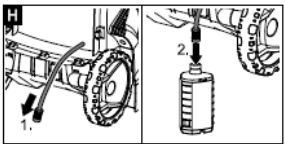
步驟 E/F、將高壓管另一端直接插入主機高壓管快速接頭內並聽到「喀」確認已經固定。移除高壓管時請將高壓快速接頭往外按壓拔除高壓管即可。



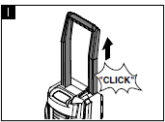
步驟 G、安裝前請確實將槍把安全鎖鎖上。安裝噴桿，請依照槍桿孔型將噴桿按壓入槍把孔內後逆時針方向鎖緊。**注意：請確認槍桿已確實固定於槍把上，以免造成危險。**



步驟 H、使用清潔劑自吸功能。請先行安裝高低壓可調式噴桿後。將清潔劑吸管從主機後下方輕拉出，插入清潔劑中。使用時請將高低壓噴桿調置低壓設定方能進行自吸清潔劑，清潔劑自吸需啓動槍把後 1-2 分鐘出清潔劑才會噴射出。**注意：請勿使用粉狀或過於濃稠清潔劑(沙拉脫)**



步驟 I、將大型手提把拉出移動，請確實拉出後聽到「喀」聲音表示固定。收回時請往下按壓把手縮回把手。



(四) 操作說明

使用者必須正確操作主機。當主機運行時請注意環境是否安全並且提示在主機附近的人，特別是孩童。切勿在主機尚未停止運行或關閉時離開，以免發生危險。

▲ 危險

爆炸危險，不得噴射可燃液體於主機本體。

在危險區域(如：加油站)是使用設備時應遵守相關安全規定。

▲ 危險

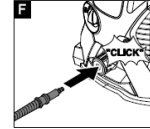
- 當準備啓動高壓操作前，請勿將高壓噴桿對著其他人，以免發生危險，開始使用或調整高壓時，噴桿應該隨時朝向地面。
- 不要朝向無法固定的物體使



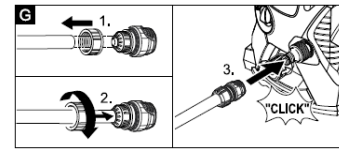
用，以免物體飛起傷害到其他人或動物。長時間運行主機，可能會因槍把所帶來的震動，造成手肘的傷害，因此請注意以下說明：

- 長時間操作恐會有血液循環問題。
- 建議使用手套以保護手部的安全。
- 清潔操作時應該有適當的休息時間，不建議連續操作。

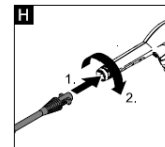
步驟 F、將高壓管安裝於主機高壓出口接頭



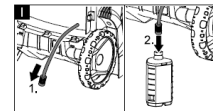
步驟 G、將水管一端的快速接頭接上進水接頭上



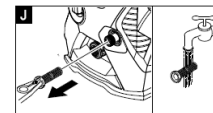
步驟 H、安裝槍桿於槍把上



步驟 I、使用清潔劑(請更換高低壓可調式噴桿)

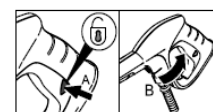


步驟 J、清潔進水口過濾裝置

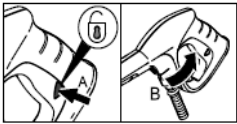


- 插上電源線。**注意請勿使用一般延長線延伸高壓清洗機使用範圍，可能會造成電源供應不足而無法正常使用。如需延長線，建議使用 2.0m/m(2 平方)以上，限長度五米。另外請勿與其他電器共用插座，並確認電源為 110V/60Hz。**

- 將噴槍安全開關關閉，將槍把朝下啓動，待高壓管內空氣排出後即可正常使用。



- 將主機開關調至”ON”。注意當按下槍把時主機高壓才會啓動，釋放時主機高壓會自動關閉。

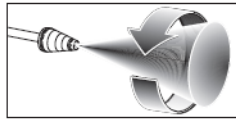


(五) 使用配件

強力螺旋噴桿

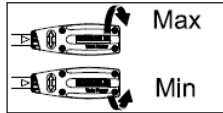
該噴桿屬於 0 度錐形螺旋噴頭，會釋出 360 度高壓水柱並提升 50% 清潔能力。

請勿使用該噴桿於軟性清潔物體。



高低壓可調噴桿

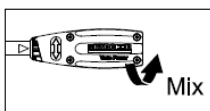
高低壓可調噴桿，可經由噴桿前端調整裝置 Max(最大/Min 最小)因清潔物體不同時調整。如搭配清潔劑使用時，應使用本噴桿並調至為低壓。



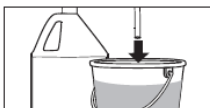
(六) 使用清潔劑操作

注意

請使用德國凱馳專用指定的清潔劑，其他未認證的清潔劑很有可能對於主機造成影響或損壞。使用清潔劑時請參考該包裝上相關使用說明，請遵守各地區環保相關法規。選用適合的清潔劑問題，請洽德國凱馳授權經銷商或直營客戶服務/維修中心。
步驟一、請使用高低壓可調噴桿，並將噴桿壓力調整至最低。



步驟二、請將德國凱馳專用清潔劑依劑量指示添加後，將清潔劑吸管放入清潔劑桶中。



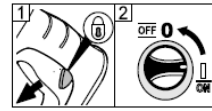
步驟三、將主機電源打開，壓下噴槍讓主機吸入清潔劑與高壓混合。請注意保持清潔劑剩餘量。

步驟四、將泡沫清除，請調整噴桿至低壓模式。

步驟五、使用完畢泡沫清潔後，建議將清潔劑吸管放置於清水中，將管線中殘留泡沫清潔處理。

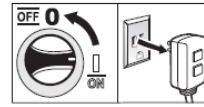
(七) 中斷運行五分鐘以上

- 鬆開噴槍開關，將噴槍安全開關鎖上。
- 將主機開關閉閉。

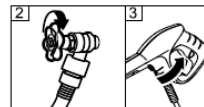


(八) 關閉主機

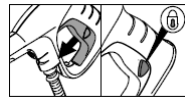
- 將主機總電源開關調到” 0”。
- 將電源線從插座上拔除。



- 關閉供水裝置。
- 控制噴槍，將高壓釋放到沒有壓力。



- 將噴槍安全開關調至關閉，才不會被任意啟動。



(九) 主機存放

- 將高壓噴槍固定於主機側固定座上。
- 將電源線收納於電源線架上。
- 將高壓管捲好放到主機上。

(十) 主機收納

注意：請選擇適當的擺放位置及負載重量。
主機必須收納存放於室內。

(十一) 主機維護及保養

您可以和您的德國凱馳授權經銷商聯繫進行安全檢查或維修服務，或是直接聯繫德國凱馳維修服務中心。

(十二) 在每次運作前

- 請確認各配件連接口是否有損壞，如果有發現損壞情況請停止使用，並聯繫德國凱馳授權經銷商或是直接聯繫德國凱馳維修服務中心進行更換。
- 檢查高壓管是否有損傷(爆裂危險)。
- 幫浦密封性。每分鐘露一滴水是可以接受的正常範圍。不正常時請電致維修中心。

(十三) 每周的保養

- 清洗入水接口的過濾裝置。
- 清洗清潔劑抽吸軟管上的過濾裝置。

(十四) 故障排除

馬達未啓動	主機開關可能未打開	請將主機開關調整至” I”
	電源線未插上	請將電源線插妥
	電源插座電源供應不足	更換不同電源插座或專用插座
主機高壓無法釋出	入水管徑太小	更換標準入水管
	水源被限制	請確認出水口是否有漏水或不正常安裝
	入水接口過濾裝置堵塞	請拆卸下後清潔裝置堵塞
	噴桿調在低壓清潔	請將噴桿調整至最大壓力
高壓水柱不正常釋出	水源供應不足	請確認供應出水來源是否有異常
	幫浦充滿空氣	檢查進水管與各接口是否緊密，關閉主機按下噴槍將空氣排出
	入水接口過濾裝置堵塞	拆下清潔
	噴嘴堵塞	請使用細針進行清潔
	高壓管有破損	請檢查並更換高壓管
無清潔劑泡沫	清潔劑吸管沒放置妥當	檢查清潔劑吸管
	泡沫太多	建議使用德國凱馳專用清潔劑
	清潔劑吸管堵塞	清潔吸管頭
	清潔劑吸管破損	請聯絡服務中心並進行更換
	噴桿高壓模式	請調整為低壓模式
	噴嘴堵塞	請使用細針清潔

噴桿漏水	噴桿未接妥	請檢查並鎖上
	噴桿內的防水環損壞	請聯絡服務中心並進行更換
幫浦工作聲音過大	幫浦充滿空氣	檢查進水管與各接口是否緊密，關閉主機按下噴槍將空氣排出
主機幫浦漏水(10滴/分鐘)	檢查是否安裝不正確	請依照說明書提示安裝
	水封裝置損壞	請聯絡服務中心並進行更換

(十五) 相關配件

全系列德國凱馳產品皆有專用相關的配件進行更換或維修，請勿任意拆解，此動作很有可能讓主機損壞且無法修復。相關配件購買，請洽德國凱馳原廠展售中心或授權經銷商。

(十六) 產品保固

1. 德國凱馳建議本主機僅能使用於家用用途。主機若經原廠維修判斷為人為使用不當因素(如使用在商業營業用)，主機與其配件將失去原廠保固。
2. 主機僅能使用自然水，請勿使用含鹽水質。
3. 主機馬達與配件因原廠製造瑕疵將提供原廠零件維修。主機馬達提供一年有限保固，其餘配件及消耗品(高壓管等配件)，皆不在保固範圍內。

產品規格表：

電壓	110V / 60Hz
壓力(Max.)	140 bar
流量(公升/每小時)	330 l/h
體積(mm)	325x341x867mm
重量(Kg)	15.9 Kg

KÄRCHER

德國凱馳 | 台灣原廠授權專業經銷商
 崧象有限公司 Songsiang Company Limited
 Add : 806高雄市前鎮區凱旋四路1051號
 Tel : 07-7260863 / Fax : 07-7263153
 E-MAIL : service@songsiang.com.tw
<http://www.songsiang.com.tw>