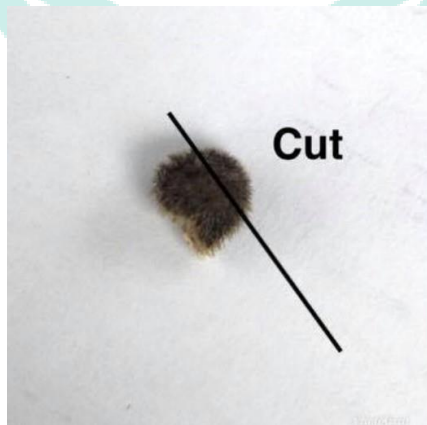


朱槿播種建議流程

1. 朱槿種子外層有絨毛，我們需要用刀片切一個小孔，讓種子露出白色的部分(胚)。（此過程請特別小心，勿切太多破壞種子）

如圖所示 ↓



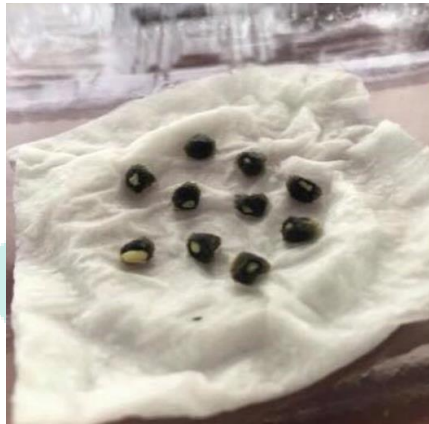
2. 準備一個乾淨的盒子和適量紙巾。
將紙巾放入盒子中，然後再放入剛切割完成的種子。

如圖所示 ↓



3. 添加適量水，但不要加太多，紙巾上保持適當濕度(手輕觸有濕度但不會擠壓出水。(每 3~4 天更換紙巾)

如圖所示 ↓



4. 種子發芽依溫度高低，略有長短差異，等待植株長出根時即可放入土中。

如圖所示 ↓



5 請將介質微覆蓋種子 0.5cm 後，等待約 7 天長出。

如圖所示 ↓



LUV SEED