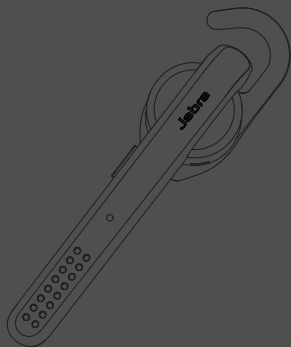


Jabra®
YOU'RE ON

JABRA STEALTH



使用者手冊

jabra.com/stealth

A BRAND BY

GN Netcom

© 2014 GN Netcom A/S.保留所有權利。Jabra® 是 GN Netcom A/S 的註冊商標。文中提到的所有其他商標均為其各自所有者的財產。Bluetooth® 字樣和標誌歸 Bluetooth SIG, Inc. 所有，GN Netcom A/S 經許可使用此類標誌。（設計及規格若有更改恕不另行通知。）

中國製造
型號：OTE18



符合性聲明請見 www.jabra.com/CP/US/declarations-of-conformity

目錄

| | |
|--------------------------|----|
| 1. 歡迎..... | 4 |
| 2. 耳機概覽..... | 5 |
| 3. 如何佩戴..... | 6 |
| 3.1 調整耳膠 | |
| 3.2 安裝耳鉤 | |
| 4. 如何為電池充電..... | 8 |
| 5. 如何連接..... | 9 |
| 5.1 連接到行動裝置 | |
| 5.2 連接到行動裝置（NFC 近距離無線通信） | |
| 6. 如何使用 | 11 |
| 6.1 處理多個來電 | |
| 6.2 語音提示清單 | |
| 7. 軟體..... | 15 |
| 7.1 JABRA ASSIST | |
| 8. 支援..... | 16 |
| 8.1 常見問題解答 | |
| 8.2 如何保養耳機 | |
| 9. 技術規格..... | 17 |

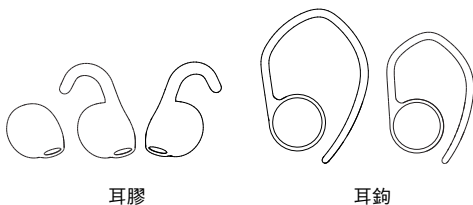
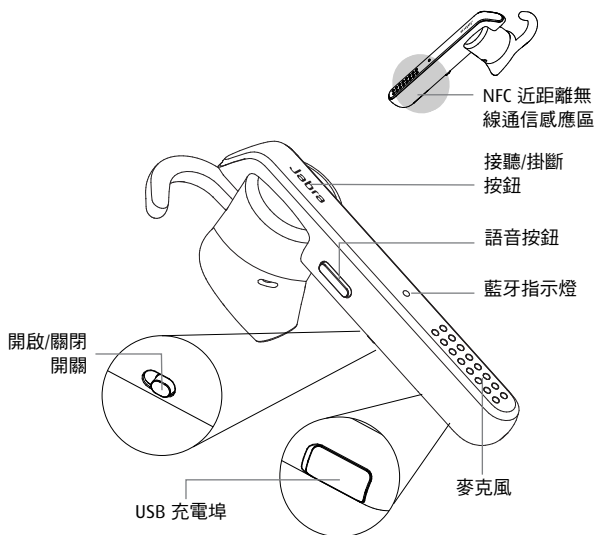
1. 歡迎

感謝你使用 Jabra Stealth。希望你享受它帶來的樂趣！

JABRA STEALTH 的功能

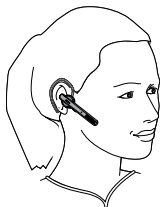
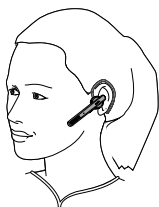
- 語音提示
- 智慧型手機語音控制
- 電池電量狀態和配對狀態顯示
- 高清語音
- 最長 6 小時通話時間
- 休眠模式
- 享受無線自由 - 最大 30 米/98 英尺

2. 耳機概覽



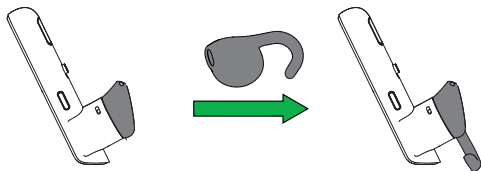
3. 如何佩戴

配戴耳機時可安裝耳鉤，也可不安裝。耳機可戴左耳或右耳。包裝中有多副耳鉤及耳膠。



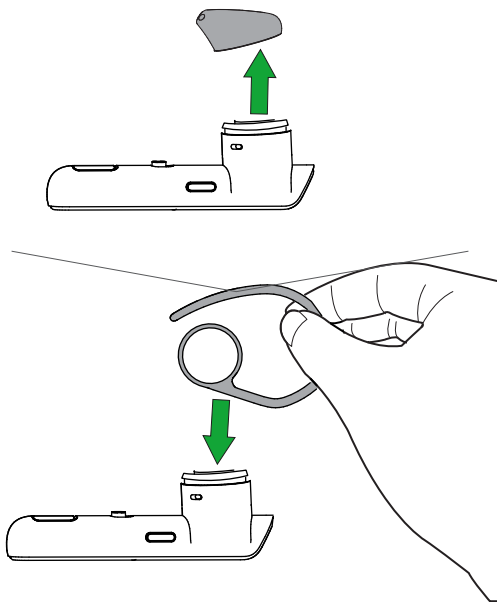
3.1 調整耳膠

在不同的人體工學耳膠中選擇一種，以獲得最佳貼合度和舒適度。



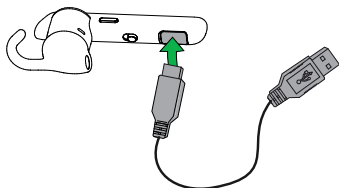
3.2 安裝耳鉤

若想用耳鉤固定，可在耳機上加裝耳鉤。



4. 如何為電池充電

1. 將耳機上的充電蓋拉開，即可看到 USB 充電埠。
2. 用 USB 連接線將耳機連接到一個 USB 連接埠。



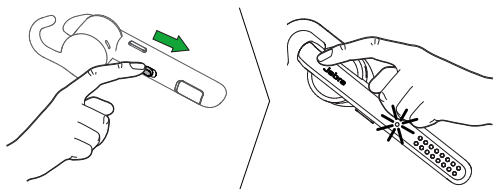
注意：出於安全原因，建議充電時不要使用耳機。

耳機充滿電約需 2 小時。

5. 如何連接

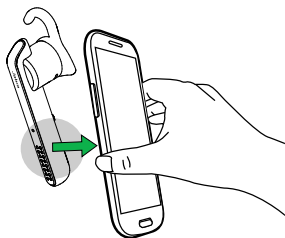
5.1 連接到行動裝置

1. 打開耳機（將**開啟/關閉**開關設定至開啟位置）。
2. 按住**接聽/掛斷**按鈕三秒鐘，直到藍牙指示燈閃爍藍色，且在耳機裡聽到進入配對模式的提示為止。
3. 按照語音提示的配對說明來配對到藍牙裝置。

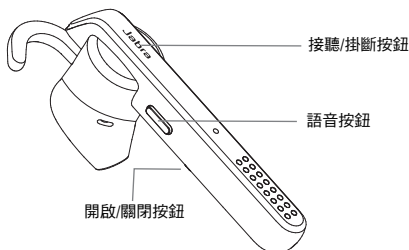


5.2 連接到行動裝置（NFC 近距離無線通信）

1. 確保行動裝置上的 NFC 近距離無線通信功能已開啟。
2. 將耳機上的 NFC 感應區對著行動裝置上的 NFC 感應區慢慢滑動，直到連接確認為止。




6. 如何使用



| 功能 | 操作 |
|--|---|
|  <p>開啟/關閉</p> | <p>滑動開啟/關閉開關</p> |
|  <p>接聽/掛斷電話</p> | <p>點觸接聽/掛斷按鈕，或者說「Answer」</p> |
|  <p>拒接來電</p> | <p>雙擊點觸接聽/掛斷按鈕，或者說「Ignore」</p> |
|  <p>重撥最後通話號碼</p> | <p>在未通話時雙擊點觸接聽/掛斷按鈕</p> |
|  <p>啟動語音控制（視電話而定）</p> | <p>點觸語音按鈕進行語音撥號（例如 Siri/Google Now）。 按住語音按鈕一秒鐘可聽取語音命令</p> |
| <p>靜音/解除靜音</p> | <p>在未通話時點觸語音按鈕</p> |

6.1 處理多個來電

耳機可以同時接聽和處理多個來電。

| 功能 | 操作 |
|---|-----------------------|
| 掛斷目前通話並接聽新的來電 | 點觸 接聽/掛斷 按鈕 |
|  | 在保留通話和目前通話之間切換 |
| | 按住 接聽/掛斷 按鈕兩秒鐘 |
| | 保留目前通話並接聽新的來電 |
| | 按住 接聽/掛斷 按鈕兩秒鐘 |
| 拒接來電 | 雙擊點觸 接聽/掛斷 按鈕 |

6.2 語音提示清單

| 按一下聽取語音提示 | 你聽到的內容 |
|-----------|--------------|
| | 開機 |
| | 關機 |
| | 歡迎。您現在準備好配對了 |
| | 配對取消 |
| | 配對失敗 |
| | 行動電話已接通 |
| | 個人電腦已連接 |
| | 兩個設備已連接 |
| | 沒有連接 |
| | 重撥中 |
| | 靜音開 |
| | 靜音關 |
| | ...的來電 |

按一下聽取語
音提示

你聽到的內容

未知呼叫者

電量低

您剩餘的通話時間為...

說一個命令

語音開

語音關

7. 軟體

7.1 JABRA ASSIST

Jabra Assist 是智慧型手機應用程式，透過該程式可啟用 GPS 耳機追蹤、配對輔助及耳機電量狀態顯示功能。

Android 下載 - Google Play
iOS 下載 - App Store

8. 支援

8.1 常見問題解答

請至 Jabra.com/stealth 查看完整的常見問題解答。

8.2 如何保養耳機

- 務必在關機並有安全防護的條件下存放耳機。
- 避免存放於極端溫度環境（高於 70°C/158°F 或低於 -10°C/14°F），因為這樣會縮短電池壽命，且可能影響耳機的工作性能。
- 不要讓耳機暴露於雨中或與其他液體接觸。

9. 技術規格

| JABRA STEALTH | 規格 |
|---------------|--|
| 重量： | 小於 7.9 克 |
| 尺寸： | 長 64.9 毫米 x 寬 15.3 毫米 x 高 24.9 毫米 |
| 麥克風： | 雙麥克風技術 |
| 揚聲器： | 11 毫米動態揚聲器 |
| 工作範圍： | 30 米/98 英尺（視電話機而定） |
| 藍牙版本： | 4.0 |
| 配對裝置： | 最多儲存 8 台裝置，同時連接 2 台裝置（MultiUse™） |
| 支援的藍牙規範： | A2DP（1.2 版）、免持規範（1.6 版）、耳機規範（1.2 版）、電話簿存取規範（1.0 版） |
| 通話時間： | 最長 6 小時 |
| 待機時間： | 最長 10 天 |
| 工作溫度： | -10°C 至 55°C（14°F 至 131°F） |
| 存放溫度： | -20° C to 70°C（-4°F to 158°F） |
| 配對碼或 PIN 碼： | 0000 |

