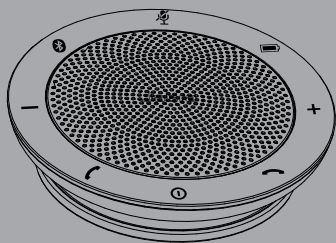


**Jabra**<sup>®</sup>  
YOU'RE ON

# JABRA SPEAK 510™



使用者手冊

[jabra.com/speak510](http://jabra.com/speak510)

A BRAND BY

**GN Netcom**

---

© 2015 GN Netcom A/S. 保留所有權利。Jabra® 是 GN Netcom A/S 的註冊商標。本手冊中涉及的所有其它商標歸其各自所有者所有。Bluetooth® 字樣和標誌歸 Bluetooth SIG, Inc. 所有，GN Netcom A/S 經許可使用此類標誌。（設計及規格若有更改恕不另行通知。）

---

中國製造

型號：

JABRA SPEAK 510



---

符合性聲明可至

[www.jabra.com/CP/US/declarations-of-conformity](http://www.jabra.com/CP/US/declarations-of-conformity) 查閱

# 目錄

1. 歡迎使用.....	4
2. 揚聲器總覽.....	5
2.1 打開 JABRA SPEAK 會議通 510	
2.2 為 JABRA SPEAK 會議通 510 充電	
3. 連接.....	7
3.1 連接到 JABRA LINK 360	
3.2 透過藍牙功能連接到行動裝置	
3.3 連接到藍牙耳機	
3.4 連接到有線耳機	
4. 如何使用 JABRA SPEAK 會議通 510... 12	
4.1 處理多個來電	
4.2 切換藍牙裝置	
4.3 語音提示開啟/關閉	
4.4 語音提示	
5. 軟體.....	16
5.1 JABRA DIRECT	
5.2 更新 JABRA SPEAK 會議通 510 軟體	
6. 支援.....	17
6.1 常見問題解答	
6.2 呵護你的 JABRA SPEAK 會議通 510	
7. 技術規格.....	19

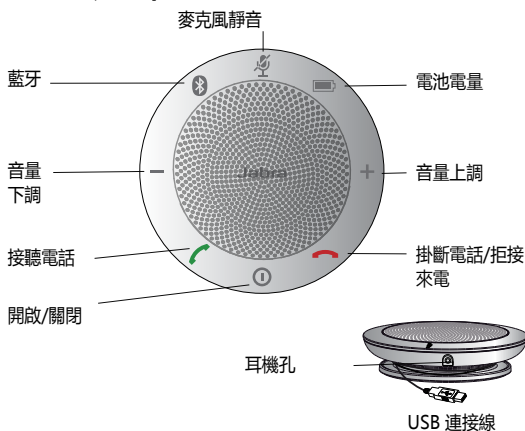
# 1. 歡迎使用

感謝你購買 Jabra SPEAK 會議通 510。希望你享受它帶來的樂趣！

## **JABRA SPEAK 會議通 510 的功能**

- 接聽、掛斷、拒接來電以及使通話靜音。
- 透過 USB 或 Jabra Link 360 連接到電腦。
- 透過藍牙無線功能連接到行動裝置。
- 方便攜帶。
- 全指向麥克風。
- 寬頻音訊展現出色音質。
- LED 指示燈、音訊指示燈以及語音提示。

## 2. 揚聲器總覽



僅 Jabra SPEAK 510+  
提供



Jabra Link 360

## 2.1 打開 JABRA SPEAK 會議通 510

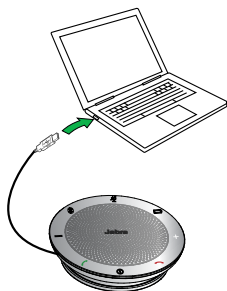
---

- 將 Jabra SPEAK 會議通 510 USB 連接線插入電腦上任何可用的 USB 連接孔，或
- 按住開啟/關閉按鈕（兩秒鐘），可開啟或關閉 Jabra SPEAK 會議通 510。



## 2.2 為 JABRA SPEAK 會議通 510 充電

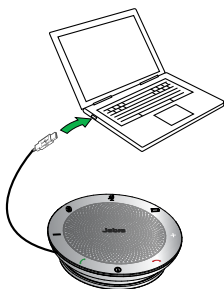
---



將 Jabra SPEAK 會議通 510 USB 線纜插入電腦上任何可用的 USB 連接孔來為電池充電。充電時電池指示燈亮起為紅色，充滿電後變為綠色，並於一分鐘後熄滅。

### 3. 連接

1. 將 Jabra SPEAK 會議通 510 USB 連接線插入電腦上任何可用的 USB 連接孔。
2. 在 Windows 控制台及軟體電話設定中，選擇 Jabra SPEAK 會議通 510 作為預設音訊裝置。



## 3.1 連接到 JABRA LINK 360

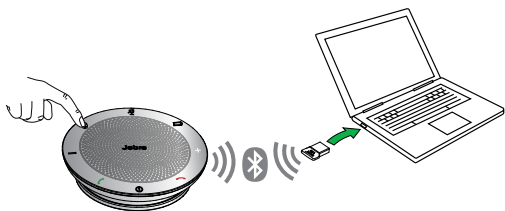
---

揚聲器與 Jabra Link 360 已預先配對，開箱後即可使用（限 Jabra SPEAK 510+）。

### 將揚聲器與 JABRA LINK 360 連接：

1. 在 Jabra SPEAK 會議通 510 上按住藍牙按鈕兩秒鐘，直到藍牙指示燈閃爍藍色。當你聽到連接指示時鬆開按鈕。
2. 將 Jabra Link 360 插入電腦上任何可用的 USB 連接孔。
3. 當指示燈變成穩定藍色時，連接建立完畢。

**注意：**確保先前連接到 Jabra Link 360 的所有藍牙裝置皆已關閉。





## 3.2 透過藍牙功能連接到行動裝置

---

1. 在 Jabra SPEAK 會議通 510 上按住藍牙按鈕兩秒鐘，直到藍牙指示燈閃爍藍色。當你聽到連接指示時鬆開按鈕。
2. 啟用你行動裝置上的藍牙功能，並從可用藍牙裝置列表中選擇 Jabra SPEAK 會議通 510。如果提示輸入密碼，請輸入 0000（4 個零）。

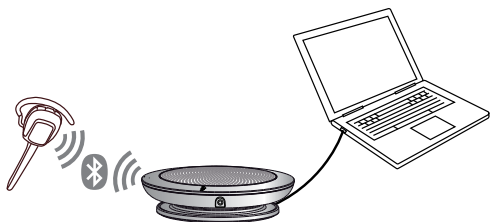


### 3.3 連接到藍牙耳機

---

若想保有隱私，可將一副藍牙耳機連接到 Jabra SPEAK 會議通 510。

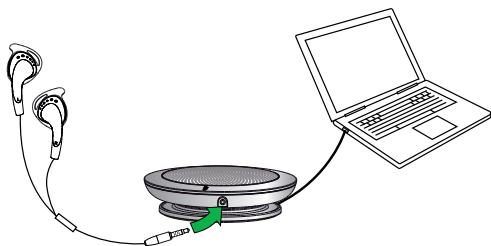
1. 將 Jabra SPEAK 會議通 510 插入電腦上任何可用的 USB 連接孔。
2. 將藍牙耳機置於配對模式（請參考耳機使用手冊中的說明）。
3. 在 Jabra SPEAK 會議通 510 上按住藍牙按鈕八秒鐘，直到藍牙指示燈閃爍藍色，然後閃爍綠色。當你聽到“Connect to headset”（連接到耳機）時鬆開按鈕。
4. 當指示燈變成穩定藍色時，連接建立完畢。



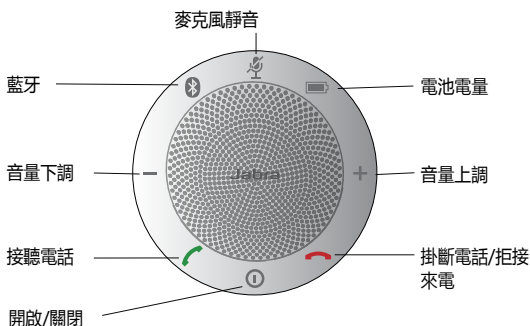
### 3.4 連接到有線耳機

---

若想保有隱私，可將一副有線耳機插入 Jabra SPEAK 會議通 510 的耳機孔。



# 4. 如何使用 JABRA SPEAK 會議通 510





	開啟/關閉	按住 <b>開啟/關閉</b> 按鈕兩秒鐘，直到燈光閃爍
	接聽電話	點觸 <b>接聽電話</b> 按鈕
	掛斷電話	點觸 <b>掛斷電話/拒接來電</b> 按鈕
	拒接來電	點觸 <b>掛斷電話/拒接來電</b> 按鈕
	揚聲器音量	點觸 <b>音量上調</b> 或 <b>音量下調</b> 按鈕
	電池電量狀態	點觸 <b>電池狀態</b> 按鈕可顯示電池的剩餘電量
	與新的藍牙裝置建立連接	按住 <b>藍牙</b> 按鈕兩秒鐘，可與新的藍牙裝置建立連接
	與藍牙裝置重新連接/斷開連接	點觸 <b>藍牙</b> 按鈕可與藍牙裝置重新連接/斷開連接

	對麥克風設定 靜音	點觸 <b>麥克風靜音</b> 按鈕
---	--------------	--------------------

## 4.1 處理多個來電

---

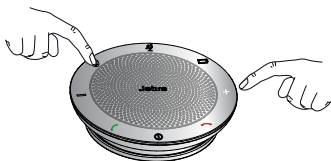
Jabra SPEAK 會議通 510 可以同時接聽和處理多個來電。

	保留目前通話並 接聽新的來電	點觸 <b>接聽電話</b> 按鈕
	在保留通話和目 前通話間切換	點觸 <b>接聽電話</b> 按鈕
	拒接來電	點觸 <b>掛斷電話/拒接來電</b> 按鈕

## 4.2 切換藍牙裝置

---

1. 按住藍牙按鈕，點觸音量上調或音量下調按鈕，在已連接藍牙裝置之間切換。  
Jabra SPEAK 會議通 510 將播報目前連接的藍牙裝置。
2. 聽到本機播報你需要的藍牙裝置後鬆開按鈕。Jabra SPEAK 會議通 510 將建立與裝置間的連接。建立連接後，本機將播報裝置名稱。



## 4.3 語音提示開啟/關閉

---

若要開啟/關閉語音提示，按住**靜音**按鈕八秒鐘，直到你聽到“Voice guidance off”或“Voice guidance on”。

**注意：**當語音提示關閉時，並非所有語音提示都被停用。

## 4.4 語音提示

---

按一下聽取語音提示	你聽到的內容
	Go to the Bluetooth menu on your mobile device and connect to Jabra Speak 510
	Connect to mobile device
	Connect to Jabra Link 360
	Connect to headset
	Connect to two mobile devices
	Connect to both Jabra Link 360 and mobile device
	Connected to mobile device
	Connected to Jabra Link 360
	Connected to headset
	Connected to two mobile devices
	No device found
	Voice guidance on
	Voice guidance off
	Connect to headset. Put your headset in pairing mode and wait for a connection to be established
	Disconnected from Jabra Link 360
	Disconnected from mobile device

# 5. 軟體

## 5.1 JABRA DIRECT

---

Jabra Direct 是專為支援、管理及發揮 Jabra 裝置之最大功能而設計的軟體。強烈建議您下載並安裝 Jabra Direct。

下載最新版本 - [jabra.com/direct](https://jabra.com/direct)

## 5.2 更新 JABRA SPEAK 會議通 510 韌體

---

更新韌體可提升 Jabra 裝置的性能或增加新功能。

### 進行韌體更新：

1. 用 USB 線連接到電腦。
2. 下載並安裝 Jabra Direct。
3. 透過 Jabra Direct 檢查最新韌體版本。每當裝置有韌體更新時，您將會接到通知。



# 6. 支援

## 6.1 常見問題解答

---

**問 我聽到劈啪的噪音**

**答** 藍牙是一種無線電技術，藍牙對 Jabra SPEAK 會議通 510 與所連接設備之間的物體很敏感。應確保 Jabra SPEAK 會議通 510 與所連接設備的使用距離保持在適當範圍（最大 100 米，即 300 英尺）。

**問 我聽不到任何聲音**

**答** - 調大揚聲器音量。  
- 確保 Jabra SPEAK 會議通 510 已連接到裝置。

**問 藍牙連接出現問題**

**答** 檢查行動裝置上的藍牙功能表，然後刪除/取消 Jabra SPEAK 會議通 510 的設定。按照藍牙連接說明，將 Jabra SPEAK 會議通 510 重新連接到藍牙裝置。

**問 Jabra SPEAK 會議通 510 是否支援其他藍牙裝置？**

**答** Jabra SPEAK 會議通 510 的設計目的是與支援藍牙功能的行動裝置配合使用。它還可支援符合耳機、免提及進階音訊傳輸規範（A2DP）的其他藍牙裝置。

## 6.2 呵護你的 JABRA SPEAK 會議通 510

---

- 務必在關閉電源且有安全防護的條件下存放 Jabra SPEAK 會議通 510。
- 避免存放於極端溫度下（高於 70°C/158°F 或低於 -40°C/-40°F），因為這樣會縮短電池壽命，且可能影響工作性能。高溫還可能導致性能下降。
- 不要讓 Jabra SPEAK 會議通 510 暴露於雨中或與其他液體接觸。

# 7. 技術規格

JABRA SPEAK 會議通 510	規格
重量	195 克
尺寸	深 120 毫米 x 高 33 毫米
麥克風	全指向麥克風
揚聲器	動態, 50 毫米
藍牙範圍	最大 100 米 (300 英尺), 1 級 最大 10 米 (30 英尺), 2 級
藍牙版本	3.0
配對裝置	最多 8 個可信任的裝置
支援的藍牙規範	A2DP (1.2 版)、免提規範 (1.6 版)、耳機規範
通話時間	最長 15 小時
工作溫度	5°C 至 40°C (41°F 至 104°F)
存放溫度	-5°C 至 45°C (23°F 至 113°F)
同步藍牙連接個數	2
藍牙音訊頻寬	寬頻, A2DP
配對碼或 PIN 碼	0000

JABRA LINK 360	描述
尺寸	寬 15.8 毫米 x 長 21.2 毫米 x 高 4.7 毫米
藍牙範圍	最大 100 米 ( 300 英尺 ) , 1 級 最大 10 米 ( 30 英尺 ) , 2 級
藍牙版本	3.0
配對裝置	最多 8 個可信的裝置
支援的藍牙規範	A2DP ( 1.2 版 ) 、免提規範 ( 1.6 版 )
工作溫度	5°C 至 40°C ( 41°F 至 104°F )
存放溫度	-5°C 至 45°C ( 23°F 至 113°F )
同步藍牙連接個數	1
藍牙音訊頻寬	寬頻 , A2DP
電腦連接	USB 2.0

