



## Jabra Engage 50

### 精心打造的全球最佳專業級數碼有線耳機。

Jabra Engage 50 耳機專為軟體電話環境而設計，具有抵抗噪音及干擾的功能，可提高客戶聯絡中心的客戶滿意度。

#### 數碼音效打造最清晰通話

獨樹一幟的 3 組麥克風系統，具有智能噪音消除功能，可濾除忙碌環境的背景噪音並降低呼吸聲，為來電者提供卓越的通話體驗。立體聲和超寬頻幫助客戶服務專員進行充滿活力、如臨現場的對話，為其提供最高級別的聽力保護。結果是每次與客戶通話時音效都很出色，即使在最嘈雜的辦公室也是如此。

#### 增強客戶服務專員的專注度並減少干擾

Engage 50 在兩側耳機上均配備可程式化多色狀態指示燈，從任何角度均清晰可見，以確保將干擾降至最低限度。不僅是忙碌指示燈，該狀態指示燈的設置還可指示已接通來電、進行中通話以及客戶服務專員是否有空，但可按具體需求自定化<sup>1</sup>。令人印象深刻的被動消噪效果增強了客戶服務專員的專注度

#### 使用豐富的通話分析來提升客戶體驗

Engage 50 利用 Jabra 軟件<sup>3</sup> 提供一種更加智能的方式去克服噪音。Engage 50 通過針對客戶服務代表的實時屏幕麥克風提示和針對客戶服務部門的豐富通話分析，幫助提供更佳音質的通話。

#### 更好的通話控制，效率更高

通話控制裝置配件提供簡便的通話控制，一按即可調節音量以及靜音、快速撥號、接聽和掛斷電話。當客戶服務專員需全神貫注時，可輕按控制裝置上的按鈕，將其狀態指示燈設置為“忙碌”

#### 專為軟體電話環境而設計

為今天而打造，為明天而準備。客戶服務專員可使用同類產品中最早出現 USB-C 連接的耳機在其軟體電話設備上工作，以便輕鬆連接個人電腦和移動設備。

\* 相關資料請見：[Jabra.com/commercial-claims](http://Jabra.com/commercial-claims)

<sup>1</sup> Jabra SDK <sup>2</sup> 可選配件

<sup>3</sup> Jabra Xpress, Jabra Direct 和 Jabra SDK

#### 功能一覽：

#### Jabra Engage 50 有線耳機

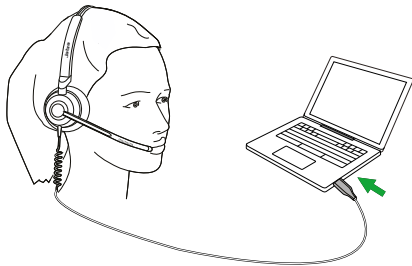
- 3 組麥克風系統
- 立體聲，超寬頻
- 兩側耳機上均帶有可定制的狀態指示燈<sup>1</sup>
- 直觀，保持平穩的控制裝置<sup>2</sup>
- 為客戶服務專員提供實時麥克風提示
- 為企業提供豐富的通話分析
- USB-C 連接能力。也具備 USB-A 連接能力<sup>2</sup>



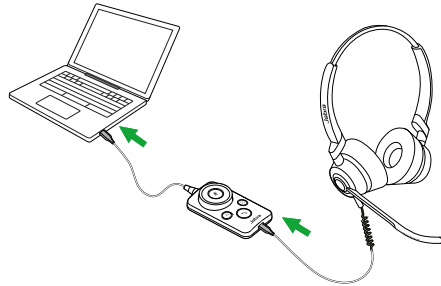
相容於



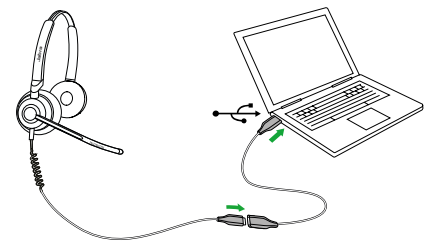
## 連接方式



**具有 USB-C 連接能力的個人電腦 / 軟件電話 / 移動設備：**  
只需在您的個人電腦或任何帶有 USB-C 插口、與語音呼叫兼容的移動設備上插入 USB-C 連接孔即可。

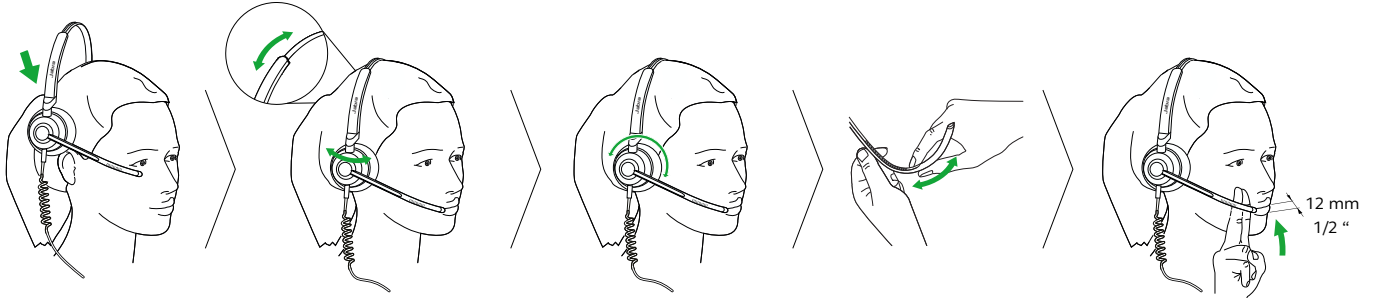


**使用控制裝置附件：**  
只需將耳機插入控制裝置，然後將控制裝置插入個人電腦即可。可使用控制器的 USB-A 和 USB-C 款式，能夠連接有 USB-A 連接孔的舊電腦以及有 USB-C 連接孔的新電腦。



**使用延長線配件：**  
只需將耳機插入延長線，然後將延長線插入個人電腦的 USB 連接孔即可。USB-A 和 USB-C 款延長線均可使用。

## 使用方式



Jabra Engage 50 耳機配備可調式頭帶，全天使用也同樣舒適。可彎折 300° 旋轉麥克風支臂易於調節，無需擔心折斷。請將麥克風置於距離嘴部 12 公釐處，以獲得最佳位置。



產品性能	Jabra Engage 50 雙耳	Jabra Engage 50 單耳
<b>通話性</b>		
3組降噪麥克風	有	有
智能音量控制 (語音水平調整和聲音均衡化)	有	有
卓越的用戶聽覺保護 (PeakStop™ 105 dB SPL, IntelliTone™ 2.0, 智能聲學震動)	有	有
監管部門批准 (Noise at work, G616, OSHA)	有	有
數碼信號處理	有	有
麥克風 (G-MOS, Tx, CC)	4.7	4.7
揚聲器 (MOS)	4.7	4.7
超寬頻 (高達 kHz)	20	20
立體聲通話	有	無
企業版 Skype 開放式辦公室認證 <sup>1</sup>	有	有
可調整臂架	300°	300°
附柔軟度臂架	有	有
<b>專注度</b>		
狀態 (忙碌) 顯示燈	有	有
耳棉	柔軟人造皮革	柔軟人造皮革
高清音效 (高達kHz)	20	20
<b>無束縛</b>		
穿戴方式	頭戴	頭戴
耳機重量(克)	96	61
耳機連接 - USB-C	有	有
耳機連接 - USB-A <sup>2</sup>	有	有
平面控制器 <sup>3</sup>	有	有
耳機線長度 (耳機/控制器/延長線-厘米)	120/120/120	120/120/120
<b>數碼體驗</b>		
用戶體驗 <sup>4</sup> 數據包括: • 臂架定位	有	有
業務體驗 <sup>5</sup> 數據包括: • 臂架定位 • 麥克風故障 • 背景噪音級別 • 語音分析 • 狀態 (忙碌) 顯示定制 <sup>6</sup> • 控制器定制	有	有

兼容性和認證 請參閱 [jabra.com](http://jabra.com)



<sup>1</sup> 耳機與MS控制器同時使用的認證 <sup>2</sup> USB-A連接需額外搭配USB-A控制器或控制器延長線  
<sup>3</sup> 額外選用配件 <sup>4</sup> 配合Jabra Direct使用 <sup>5</sup> 配合Jabra Xpress使用 <sup>6</sup> 配合Jabra SDK使用 <sup>7</sup> Unify OpenScope