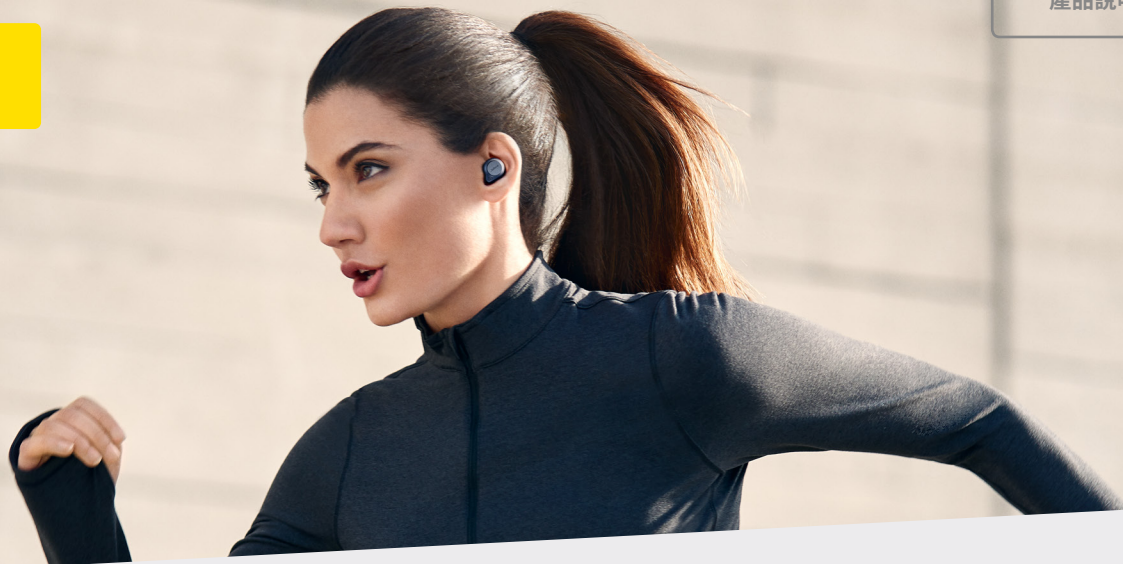


**Jabra** GN

ELITE ACTIVE 75t

**精心打造，確保佩戴穩固貼合。優質的音樂播放和通話品質，防水設計，專為運動而打造。\***

### 穩固貼合，適用於運動生活

無論身處何地，無論做任何事情，都不必再擔心耳塞掉落。Elite Active 75t 耳塞精巧舒適，多次試驗可確保佩戴穩固貼合，而且額外還塗有貼合塗層。這旨在確保耳塞穩固貼合，即使您晃動它們。

### 防水耐用，品質保證

Elite Active 75t 耳塞具有 IP57 防護等級，2 年防塵防汗保固\*\*，此外還具有防水性能\*。從巴士或火車，到體育館，再到家，您可以全天佩戴，無需擔心被雨水淋濕。

### 更持久待電，更隨意使用

這款耳塞具有長達 7.5 個小時的電池續航力，使用便攜式充電盒時累計續航時間長達 28 個小時，讓您持久使用。具有快速充電功能，充電 15 分鐘即可續航 1 小時。因此，即使電量存儲不足，音樂播放和通話也不會僅幾分鐘就中斷。

### 隨時隨地保持安全

HearThrough 模式使用 4 個內建麥克風拾取環境音，然後透過耳塞的揚聲器播放，因此無需暫停播放就可以聽到周圍的聲音。可使用 Jabra Sound+ 應用程式中的自訂滑塊按照您的需求設置您想听到的環境音量。HearThrough 在您收聽音訊或通話時以及未播放時均可使用。

### 無論身處何處均可享受優質通話

採用加強版四麥克風通話技術，過濾了周圍的噪音，讓您無論撥打還是接聽電話，均可享受優質通話。即使在吵雜的環境中，比如體育館中，也可以放心接聽來電。

### 快速啟動語音助手

現在需要指導說明嗎？雙擊即可啟動 Amazon Alexa、Siri® 和 Google Assistant™，從設置約會提醒，到查看附近新聞動態或呼叫好友，可快速獲取您所需的資訊。透過藍牙 5.0 可以輕鬆連線 Android 或 Apple 裝置。



## 如何配對



按下兩個耳塞上的按鈕 1 秒可開啟電源，然後按照語音提示與手機配對。

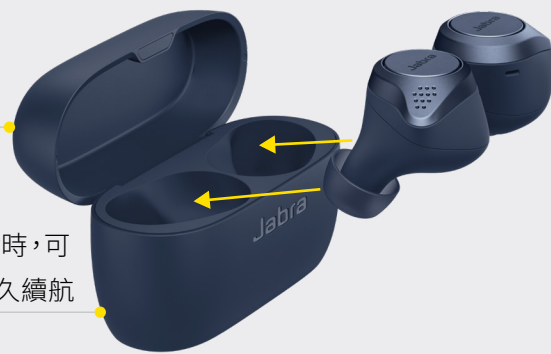
## 如何充電

持久續航長達

7.5 小時

電池續航力

使用便攜式充電盒時，可  
長達 28 小時持久續航  
隨時隨地充電



## 使用說明 — 通話



## 使用說明 — 音樂



功能	優點
連線方式	真無線設計 多機連線 快速充電
音訊	麥克風 音訊解碼器 自訂式均衡器
簡單易用	充電電池 音訊控制 側聽模式 語音助理功能 配件 完美的外觀，打造新式體驗 IP57 防護等級
相容性	應用程式
	藍牙 5.0 — 無音訊斷續、無干擾 — Jabra 第四代真無線耳機 最多可配對 8 部裝置，可同時連線 2 部裝置 使用充電盒充電 15 分鐘，可延長 1 小時的待電時間 採用四麥克風通話技術，可對發出的語音音訊進行噪音抑制 SBC 和 AAC 增強了音效 使用 Jabra Sound+ 應用程式中的音樂均衡器，自訂您的耳機音樂 使用充電盒時可持久續航長達 28 小時 接聽/結束通話 — 拒接來電 — 音量控制 — 曲目控制 — 播放/暫停音樂 無需拿下耳塞即可聽清環境音 直接啟動 Amazon Alexa、Siri® 及 Google Assistant™ 3 對不同尺寸的耳塞 (小、中、大號) 和 USB-C 線纜 透過對全球數千個耳朵進行掃描，旨在為您打造穩固貼合，舒適精巧的耳機 持久耐用，提供 2 年防塵防汗保固**
	如需更多關於相容性的資訊，請轉至 Jabra Sound+ 應用程式

\*Elite Active 75t 耳塞通過 IP57 認證，最深可在一公尺深的淡水下維持 30 分鐘

\*\*需透過 Jabra Sound+ 應用程式註冊