


Jabra GN

Jabra Elite 75t

精心設計，舒適貼合。優質的通話與音樂播放，專為舒適的佩戴體驗而打造。

穩固貼合

精心設計，多次試驗只為確保佩戴穩固貼合，讓您無需擔心耳機鬆脫。全新的精巧設計，使這款耳機成為各種耳型的理想之選；符合人體工程學的外形設計，佩戴極其舒適。

無論您身在何處，均可享受優質通話

採用了加強版四麥克風通話技術，過濾了周圍的噪音，讓您無論身在何處均可接聽和撥打電話，享受優質通話。即使在吵雜或大風環境中，例如大街上或火車站，也可以放心接聽來電。

更持久待電，更隨意使用

一次充電可使用 7.5 小時，讓您無需擔心電量不足。便攜式充電盒為您持久續航長達 28 小時，而快速充電功能只需充電 15 分鐘，即可延長 1 小時待電時間。

自定義音樂

透過音樂均衡器，自定義您的音樂。只需下載 Jabra Sound+ 應用程式，根據偏好進行設定；無論想升高低音或是調高高音，這款耳機均可為您呈現最佳音質。

*需透過 Jabra Sound+ 應用程式註冊

實測真無線連線

採用 Jabra 第四代真無線連線，確保穩定的音樂與通話品質，避免了繁瑣的線纜，讓您輕鬆享受可靠的通話和音樂播放。無音訊斷續、無干擾。

持久耐用，品質保證

IP55 防護等級，防塵防水，無論何種環境狀況下，均可自如使用。Jabra Elite 75t 提供 2 年防塵防水保養*，讓您放心佩戴。

一鍵啟動語音助理

Jabra Elite 75t 可以與 Alexa、Siri® 或 Google Assistant™ 即時連線，幫助您設立約會，尋找附近活動，或閱讀訊息等，讓您快速獲取資訊。此外，藍牙 5.0 還可使您將 Elite 75t 無線連接到他們的智能手機。



如何配對



按下兩隻耳機上的按鈕 1 秒可以開啟電源*，然後按照語音提示與手機配對。

如何充電

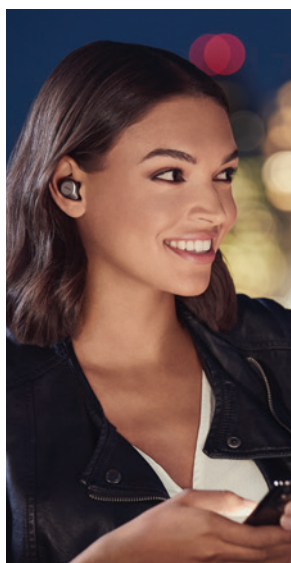
長達 7.5 小時
電池續航力

使用便攜式充電盒時，

可長達 28 小時
充電在旅途中



使用說明 — 通話



使用說明 — 音樂



| 特點 | 優點 | Jabra Elite 75t |
|------|--------------|--|
| 連線方式 | 真無線設計 | 藍牙 5.0 — 無音訊斷續、無干擾 — Jabra 第四代真無線耳機 |
| | 多機連線 | 最多可配對 8 部裝置，可同時連線兩部裝置 |
| | 快速充電 | 使用充電盒充電 15 分鐘，可延長 1 小時的待電時間 |
| 音頻 | 麥克風 | 採用四麥克風技術，讓您即使身處吵雜環境或大風中，均可享受優質通話 |
| | 音頻解碼器 | SBC、AAC |
| | 自定義均衡器 | 使用 Sound+ 應用程式中的音樂均衡器，自定義您的耳機音樂 |
| 簡單易用 | 充電電池 | 充電盒可持久續航長達 28 小時 |
| | 音頻控制 | 接聽/掛斷電話 — 拒接來電 — 音量控制 — 曲目控制 — 播放/暫停音樂 |
| | 側聽模式 | 無需拿下耳機即可聽清環境音 |
| | 語音助理功能 | 一鍵接通 Amazon Alexa、Siri® 及 Google Assistant™ |
| | 配件 | 3 對不同尺寸的耳塞 (小、中、大號) 和 USB-C 線纜 |
| | 完美的外觀，打造新式體驗 | 透過對全球數千耳朵的掃描，旨在為您打造穩固貼合，舒適精巧的耳機 |
| | IP55 防護等級 | 持久耐用，提供 2 年**防塵防水保養 |
| 相容性 | 應用程式 | 更多關於相容性的資訊，請轉至 Jabra Sound+ 應用程式 |

* 從外包裝取出時
** 需透過 Jabra Sound+ 應用程式註冊