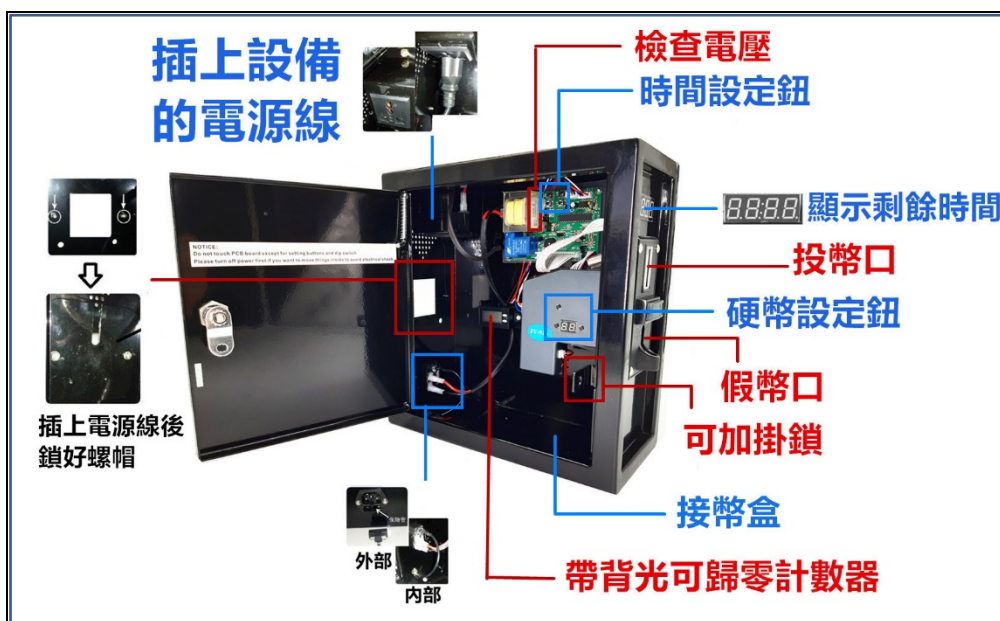
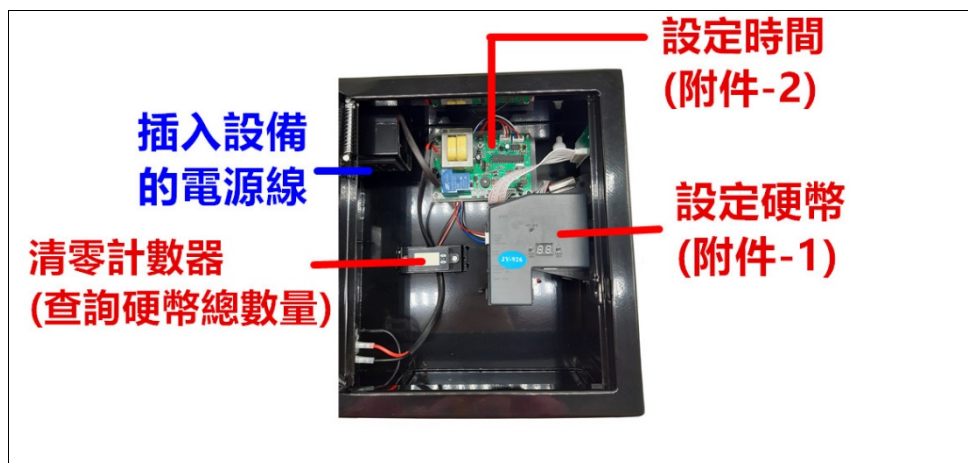


# 10A 多幣種投幣箱說明書

## 規格說明

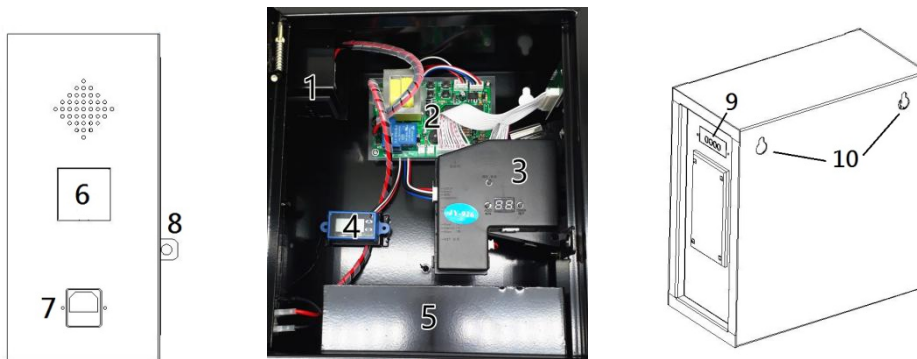
使用電壓	<input type="checkbox"/> 交流 110V/1250 瓦 <input type="checkbox"/> 交流 220V/2200 瓦
最大負載	10A
待機顯示	00:00
累積時間	有，每投入硬幣，增加對應的時間。
運作方式	投幣後→顯示幕顯示剩餘時間並供電給設備→時間到時，停止供電給設備。
硬幣設定	請參考第 3 頁「硬幣設置」。
時間設定	請參考第 4 頁「時間設定」。
工作模式設定	請參考第 5 頁「工作模式設定」。
安裝說明	請參考第 2 頁。

## 位置說明

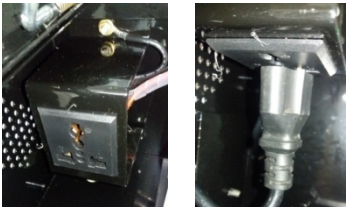


# 10A 多幣種投幣箱說明書

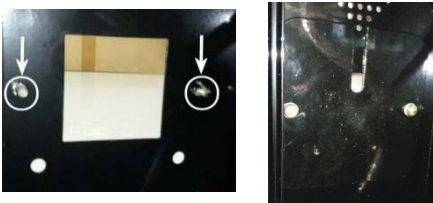
## 安裝說明



- A. 經由「編號 6 孔位」將設備電源線插入編號 1 插座



- B. 放上檔片並鎖上螺帽



- C. 確認好購買的電壓後，接上電源線並插上對應的電源電壓。

### 電壓規格



- D. 編號 3：請根據第 3 頁的規範設定硬幣。  
E. 編號 2：請根據第 4 頁的規範設定時間。  
F. 關電。放於固定位置或在編號 10 鎖上螺絲固定(自備)。  
G. 開始使用。  
H. 編號 4：清零計數器-查詢已收硬幣的總數量。



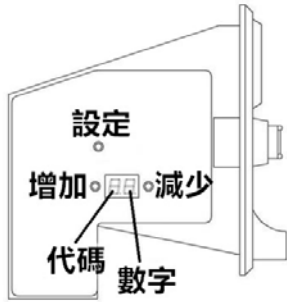
清零方式：按清零鈕清零。

編號 5：接幣盒

# 10A 多幣種投幣箱說明書

## 硬幣設置

### 步驟一：設定各幣種數值



代碼「H」：設定「15」。  
代碼「P」：信號輸出數  
通常 P1=01，P+數字的信號輸出數=P1 的倍數  
例如：10 元，50 元。10 元=P1=01、50 元=P2=05  
代碼「F」：設定「08」。  
數字：表示硬幣類型的等級(1-6)  
1 為最精準，數值通常為：08

1. 同時按住「增加」鈕及「減少」鈕幾秒鐘，顯示「A」。
2. 按住「設定」約3秒。顯示「E」。  
使用「增加」鈕及「減少」鈕設定預使用幣種數量。  
1種=01、2種=02、3種=03 以此類推
3. - 按住「設定」約 3 秒切換代碼，依序為：H1、P1、F1、H2、P2、F2...  
- 使用「增加」鈕及「減少」鈕設定數值。  
- 按住「設定」約 3 秒順序切換代碼  
- 請參考下表設定各代碼數值：

第 1 種幣		第 2 種幣		第 3 種幣		第 4 種幣		第 5 種幣		第 6 種幣	
代碼	數值	代碼	數值	代碼	數值	代碼	數值	代碼	數值	代碼	數值
<b>H1</b>	15	<b>H2</b>	15	<b>H3</b>	15	<b>H4</b>	15	<b>H5</b>	15	<b>H6</b>	15
<b>P1</b>	設定	<b>P2</b>	設定	<b>P3</b>	設定	<b>P4</b>	設定	<b>P5</b>	設定	<b>P6</b>	設定
<b>F1</b>	08	<b>F2</b>	08	<b>F3</b>	08	<b>F4</b>	08	<b>F5</b>	08	<b>F6</b>	08
<b>E</b>	再看到 E 時，請關電再開電即保存設定。										

備註：

- 通常「F」設定 08，可根據硬幣調整。1 為最精準。
- 第一次 E 出現->設定幣種數量->如達預設幣種數量->E 會再次出現->關電  
例如：第一次 E 出現->設定 3 種幣->設定完 3 種幣數值->E 再次出現->關電
- 如果只更改某代碼數值，可按住「設定」約 3 秒略過其他代碼。

### 步驟二：各幣種硬幣取樣

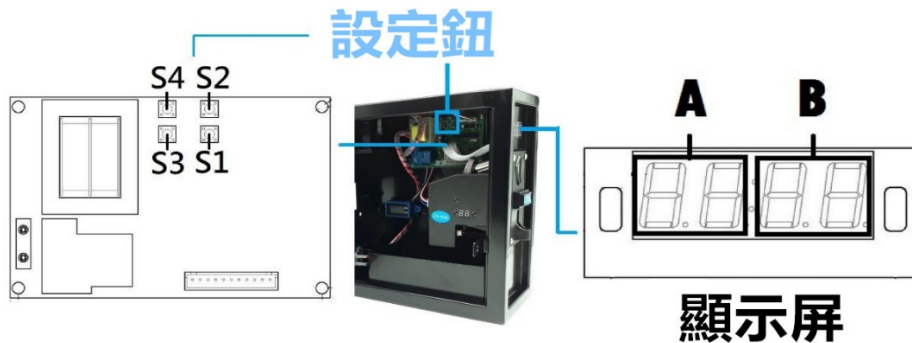
1. 按住「設定」約3秒，顯示「A1」
2. 請投第一種多個硬幣直到再顯示「A1」
3. 重複第一點及第二點直到設定完所有幣種
4. 關電保存設定。

備註：

A1=第 1 種幣取樣、A2=第 2 種幣取樣、A3=第 3 種幣取樣 以此類推  
如只取樣其幣種，可按住「設定」約 3 秒略過其他通道。

# 10A 多幣種投幣箱說明書

## 時間設置



最高時間設定:99:59

A: 2 位數:小時或分鐘

請參考第四頁調整時間類型

最高時間顯示: 99:59

B: 2 位數:分鐘或秒

### 價格及時間設定

請參考顯示幕代碼，使用「S1」鈕及「S2」鈕調整數值。

#### ● 設定投幣數量及時間

1. 請按「S4」鈕。「B」閃爍。請設定啟動設備的「投幣數量」(01-50)。  
例：02，投 2 個幣啟動設備。
2. 請按「S4」鈕。「A」閃爍。請設定 A 位數的時間(01-99)。
3. 請按「S4」鈕。「B」閃爍。請設定 B 位數的時間(01-99)。
4. 請按「S4」鈕四次。
5. 請設定倒數警示聲(0 秒-30 秒)
6. 請按「S4」鈕完成設定。

#### ● 滿額贈送:

時間計算期間，如達「已設定投幣數量的倍數」，額外贈送已設定的時間。

#### 例如:

設定值：啟動設備投幣數量：01，投幣數量的倍數：03，贈送時間：2 分鐘

運作方式：時間計算期間，投滿 3 個幣後，額外贈送 2 分鐘。

1. 請按「S4」鈕四次。「B」閃爍。請設定「投幣數量的倍數」。
2. 請按「S4」鈕。「A」閃爍。請設定 A 位數的時間(1-99)。
3. 請按「S4」鈕。「B」閃爍。請設定 B 位數的時間(1-99)。
4. 請按「S4」鈕完成設定。

## 10A 多幣種投幣箱說明書

### 工作模式設定

#### ● 模式設定

請參考以下表格設定運作模式

1. 請同時按住「S1」鈕及「S2」鈕約 3 秒進入模式設定
2. 請使用「S1」鈕及「S2」鈕調整代碼。
3. 請按「S4」鈕切換至下個代碼。

功能	顯示代碼		敘述
	A	B	
時間倒數方式	01	<u>01</u>	投幣後，時間立即倒數
時間類型	02	<u>03</u>	分鐘：秒
		04	小時：分鐘
記憶模式	03	05	有：斷電後再上電，時間繼續倒數。
		<u>06</u>	無：斷電後再上電，時間清零復位。
無動作復位	04	1-30	1 至 30 分鐘可設定：投幣後或暫停時，如於設定時間內未使用任何功能，自動清零復位。
出廠值：代碼 01 至 03：黑體加底線。代碼 04：不使用。			

### 參考影片：

硬幣設置: <https://youtu.be/7zvvU75dZpw>

時間設定: [https://youtu.be/ftIOd\\_0OHdk](https://youtu.be/ftIOd_0OHdk)

模式設定: <https://youtu.be/iQKfqDHJNQU>

安裝方式: [https://youtu.be/\\_Ib93H35nuw](https://youtu.be/_Ib93H35nuw)

更多資訊: [juyao666.com](http://juyao666.com)