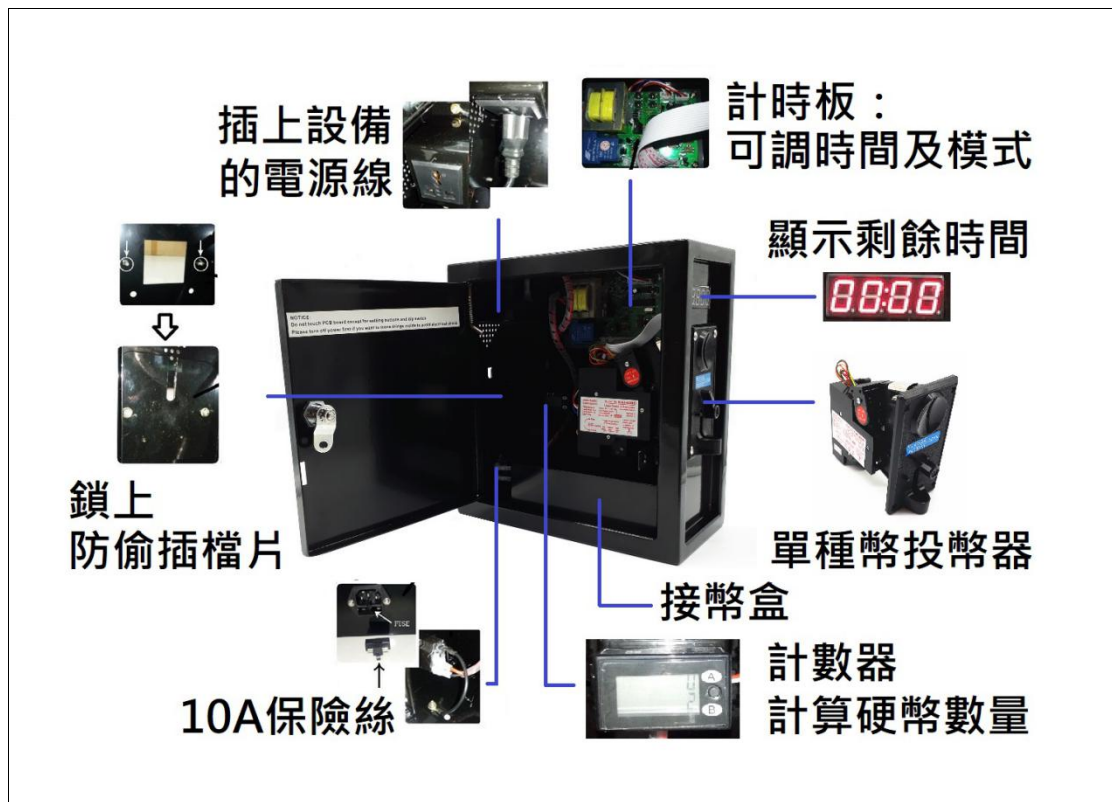


# 單種幣投幣計時箱說明書

## 規格說明

使用電壓	<input type="checkbox"/> 交流 220V	<input type="checkbox"/> 交流 110V
最大負載	<input type="checkbox"/> 2200 瓦	<input type="checkbox"/> 1250 瓦
待機顯示	00:00	
累計時間	有，每投入硬幣，增加對應的時間。	
運作方式	投幣後→顯示屏顯示剩餘時間並供電給設備→時間到時，停止供電給設備。	
夾幣方法	請參考第 4 頁「夾幣方式」。	
時間設定	請參考第 3 頁「時間設定」。	
工作模式設定	請參考第 4 頁「工作模式設定」。	
安裝說明	請參考第 2 頁。	

## 位置說明



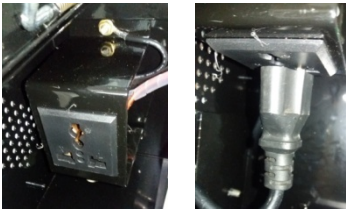
# 單種幣投幣計時箱說明書

## 安裝說明

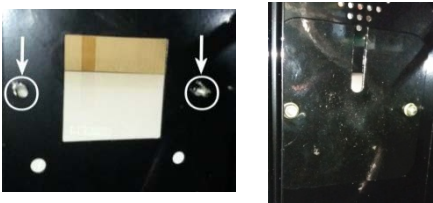


附件一

- A. 經由「編號 6 孔位」將設備電源線插入編號 1 插座



- B. 放上檔片並鎖上螺帽



- C. 確認好購買的電壓後，接上電源線並插上對應的電源電壓。



- D. 請根據第一頁「規格說明」夾上硬幣及設定時間  
E. 關電。放於固定位置或在編號 10 鎖上螺絲固定(自備)。  
F. 開始使用  
G. 編號 4: 清零計數器-查詢已收硬幣的總數量。

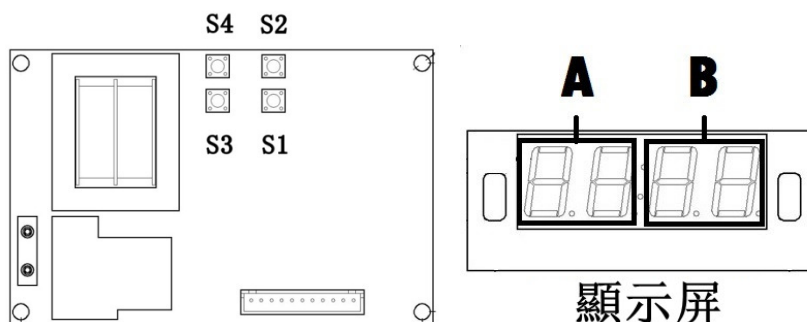


清零方式：按住 A 和 B 間的按鈕約 5 秒，清零成功。

編號 5：接幣盒

# 單種幣投幣計時箱說明書

## 時間控制板(編號 2)



最高時間設定:59:59

A: 2 位數: 小時或分鐘

請參考第四頁調整時間類型

最高時間顯示: 99:59

B: 2 位數:分鐘或秒

### 時間設定

請參考顯示屏代碼，使用「S1」鈕及「S2」鈕調整數值。

#### ● 設定投幣數量及時間

1. 請按「S4」鈕。「B」閃爍。請設定啟動設備的「投幣數量」(01-50)。  
例：02，投 2 個幣啟動設備。
2. 請按「S4」鈕。「A」閃爍。請設定 A 位數的時間(01-99)。
3. 請按「S4」鈕四次。
4. 請設定倒數警示聲(1 秒-30 秒)
5. 請按「S4」鈕完成設定。

#### ● 滿額贈送:

時間計算期間，如達「已設定投幣數量的倍數」，額外贈送已設定的時間。

例如:

設定值：启动設備投幣數量：01，投幣數量的倍數：03，贈送時間：2 分鐘

運作方式：時間計算期間，投滿 3 個幣後，額外贈送 2 分鐘。

1. 請按「S4」鈕四次。「B」閃爍。請設定「投幣數量的倍數」。
2. 請按「S4」鈕。「A」閃爍。請設定 A 位數的時間(1-99)。
3. 請按「S4」鈕。「B」閃爍。請設定 B 位數的時間(1-99)。
4. 請按「S3」鈕完成設定。

# 單種幣投幣計時箱說明書

## 工作模式設定

### ● 模式設定

請參考以下表格設定運作模式 Please follow table to set up operating function:

1. 請同時按住「S1」鈕及「S2」鈕約 3 秒進入模式設定
2. 請使用「S1」鈕及「S2」鈕調整代碼。
3. 請按「S4」鈕切換至下個代碼。

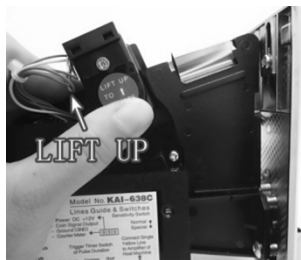
功能	顯示代碼		敘述
	A	B	
時間倒數方式	01	<u>01</u>	投幣後，時間立即倒數
時間類型	02	<u>03</u>	分鐘：秒
		04	小時：分鐘
記憶模式	03	05	有：斷電後再上電，時間繼續倒數。
		<u>06</u>	無：斷電後再上電，時間清零復位。
無動作復位	04	1 至 30	1 至 30 鐘可設定：投幣後或暫停時，如於設定時間內未使用任何功能，自動清零復位。

出廠值：代碼 01 至 03：黑體加底線。代碼 04：不使用。

## 夾幣方式

### 投幣器 (編號 3)

1. 將夾幣殼往上推
2. 放置硬幣
3. 卡好硬幣



### Reference video:

Time setting: [https://youtu.be/ftIOd\\_0OHdk](https://youtu.be/ftIOd_0OHdk)

Operating mode setting: <https://youtu.be/iQKfqDHJNQU>

Installation: [https://youtu.be/\\_Ib93H35nuw](https://youtu.be/_Ib93H35nuw)

More information: [juyao66.com](http://juyao66.com)