

# 6200 使用說明書

## 產品簡介：

遊戲機將全面應用液晶顯示幕，(型號：6200) 遊戲轉換板是專門針對遊戲行業推出的一款“低解轉高解”的高性能視頻處理卡，高清解霸讓你生產液晶遊戲機變的非常容易。高清解霸擁有強大的遊戲相容性與通用性，支持各種低高解遊戲(如拳皇，PS2，XBOX 等等，遊戲支持率在 98%以上，還可根據要求升級)。通過專業 DSP 晶片處理輸出高解析度畫面、圖像清晰、色彩鮮豔、支援各種顯示幕，被廣泛應用於遊戲行業。請詳細閱讀本說明書後使用。

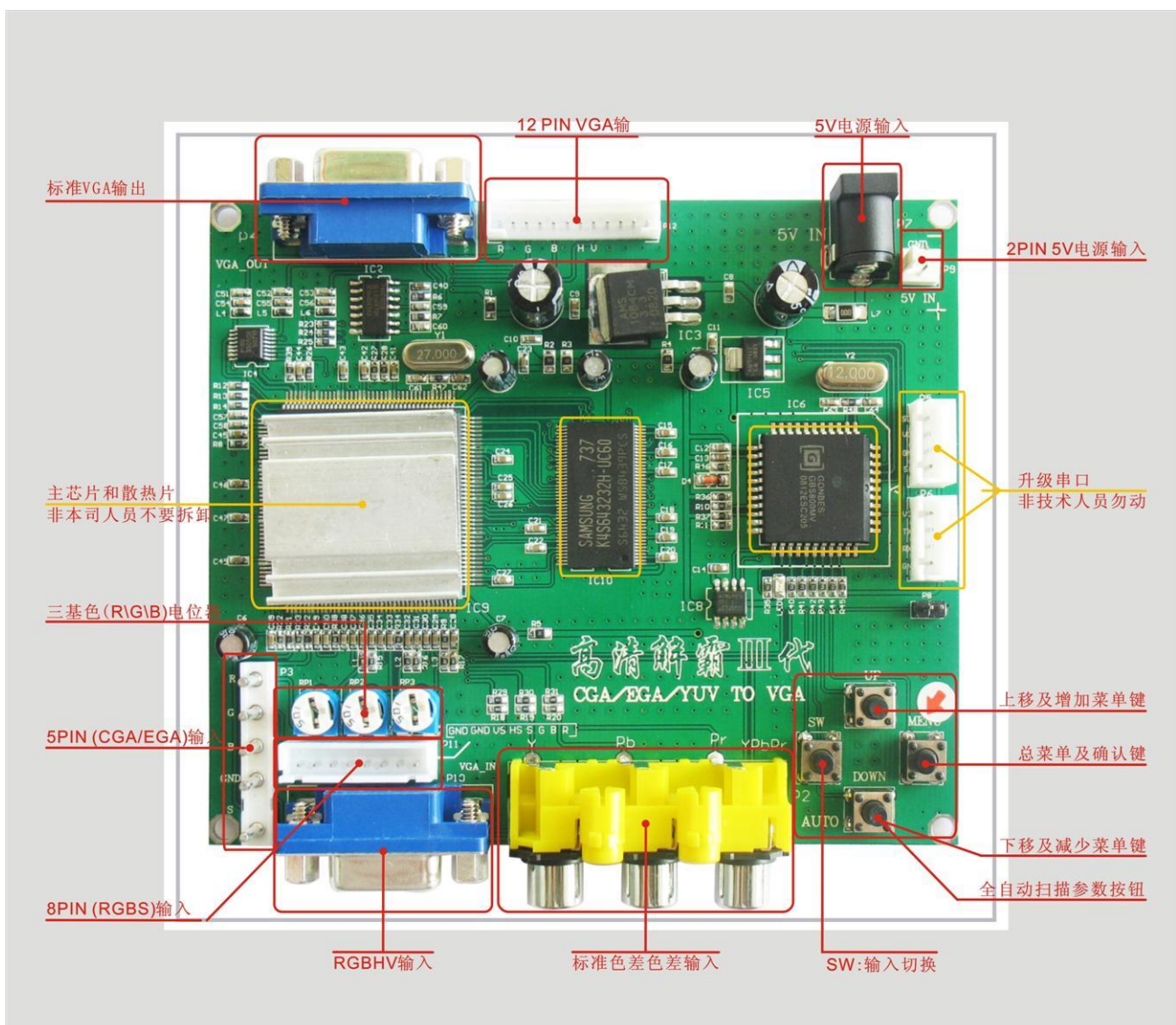
**快速安裝：**請參照以下示意圖連接。

一、 **接線說明:** 5V IN(P7, P9) 兩種介面任選其一便可，“5V IN”接+5V 直流電源輸入，地線對應接 GND。

VGA OUT(P4) 接支援 VGA 信號的顯示器設備，如液晶顯示器、背投、等離子.....

VGA IN(P10), RGBS(P3, P11) 接分離同步信號輸入和三基色複合同步，根據實際使用任選其一。

YPbPr (P2) 接色差信號輸入。



<<介面示意圖>>

## 快速使用：

- 1, 確認輸入輸出線接好無誤後通電，通過“SW” 切換輸入信號源，共三個輸入通道 RGBS/YPBPR/RGBHV,當切換到正確通道後將看到遊戲畫面。
- 2, RGBS (CGA、EGA) 輸入方式時請按 AUTO/DOWN 鍵，系統將自動掃描信號，自動調整頻率。此時電源指示燈閃爍，停止閃爍後已經掃描完。
- 3, 畫面還可能未全屏。
  - 先調位置—>“水準位置”，通過加減“水準位置” 剛好調到左邊邊緣為止。
  - 後調位置—>“水準大小”，通過加減“水準大小” 剛好把右邊也調滿為止。
  - 再調位置—>“垂直位置”，通過加減“垂直位置” 剛好調到上邊邊緣為止。
  - 再調位置—>“垂直大小”，通過加減“垂直大小” 剛好把下邊也調滿為止。

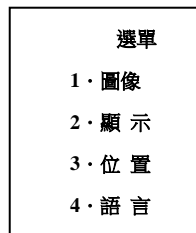
<小技巧>：加減時可以按住不放，將一直變化位置，到邊時再鬆手。

注：部分顯示器可能仍未全屏，是因為顯示器設置的原因，如果是液晶請自動一下（AUTO）如果是 CRT 或者背投顯示器請調節顯示的大小（請參考顯示幕操作說明書）。任何一個顯示幕都有最佳解析度，如某 17 寸液晶的最佳解析度為 1024\*768，那麼請把高解霸的輸出解析度設置為該顯示幕的最佳解析度，因為顯示器能點對點顯示的話將更清晰。如果超出顯示了按“**AUTO/DOWN**” 5 秒後放開便可，系統會恢復預設。
- 4, 解決了畫面位置後，可能顯示效果還未達到最清晰，比如畫面太白，色彩太鮮豔，或者色彩偏色。那是因為每一個遊戲輸出的色彩強度都不統一，請用螺絲刀調節電位器（對應紅、綠、藍）。通過調節電位器將使色彩達到最佳效果。<小技巧>：可以先把電位器全部調到未衰減，或者把電位器全部調到一個方向（比如全面偏 30 度，可看方向指標），全部調到一個方向後 3 色已經平衡，如還有偏差可以微調一下某色，如：偏紅一點點，就慢慢把紅色衰減一點點，偏黃就慢慢把紅色與綠色衰減一點點。。（注：非常重要，相關知識請查看顯示器 3 基色原理。）

## 二、按鍵操作說明：

- 1、“MENU” 鍵為選單/確認鍵；
- 2、“UP” 和 “DOWN” 為上下選擇鍵，同時兼有數值加減功能，AUTO/DOWN 自動與恢復鍵；
- 3、“SW” 鍵為 RGBS、RGBHV 以及 YPbPr 信號源輸入切換，進入功能表後本按鍵無效，退出方有效。
- 4、操作說明(請參考游標提示與字幕提示操作)：

①、按下“MENU” 鍵，顯示：



- ②、按“UP” 和 “DOWN” 鍵上下移動游標，按“MENU” 確定要選擇的功能表項。
- ③、通過按“UP” 和 “DOWN” 加以加減數值。按“MENU” 可確定與退出菜單。
- ④、按 AUTO/DOWN 自動掃描 RGBS，按住超過 5 秒再放手自動恢復系統預設值。
- ⑤、位置中的 CLAMP 請不要調它，如有畫面出畫黑條、黑邊或者畫面慢慢變色才調，該項為保留選項，並非必調項。

**圖像**：進入圖像可以設置對比度、亮度、色調等。

**顯示**：進入顯示項，可以改變輸出解析度，如 1024\*768 等。

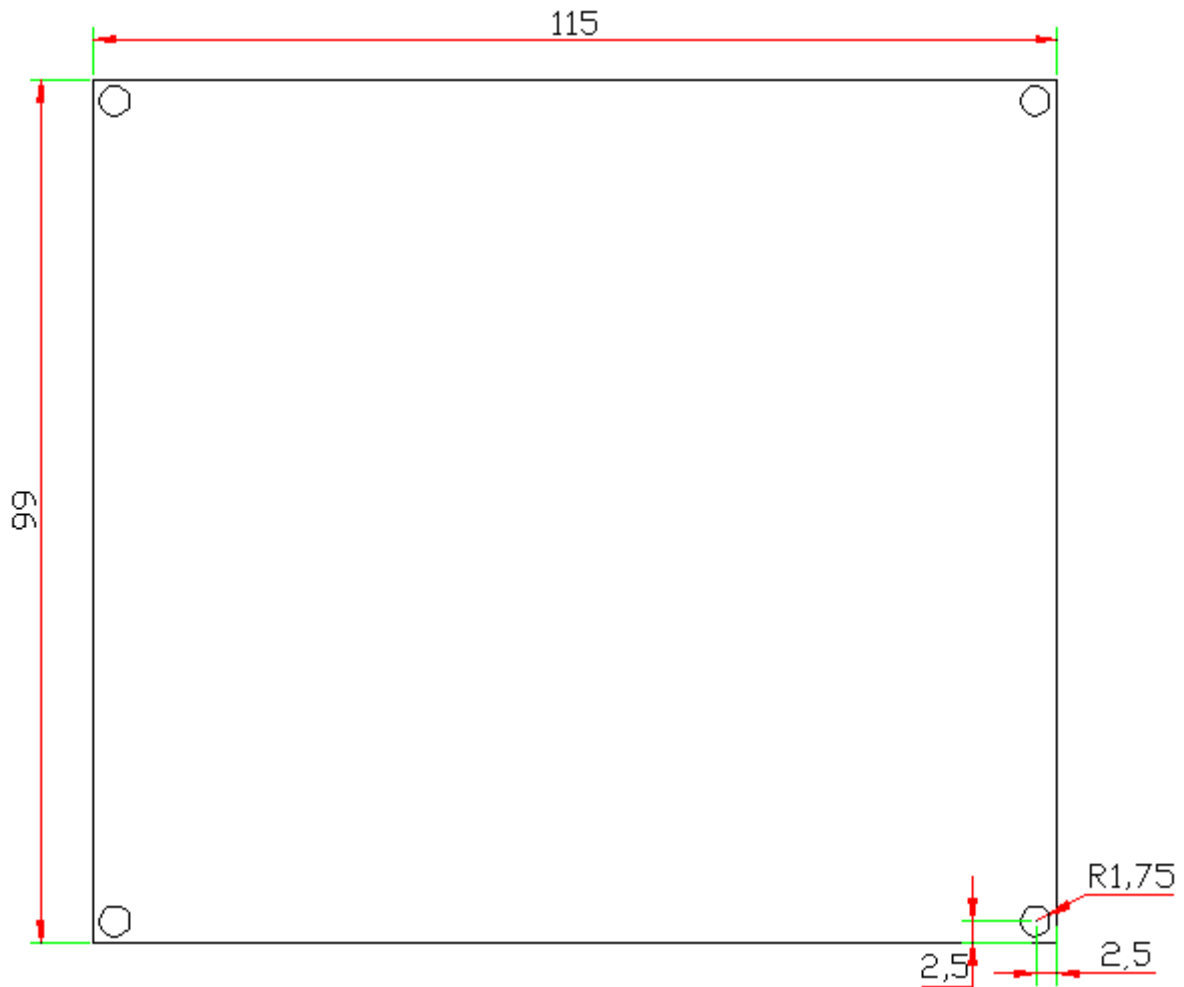
**位置**：進入位置可以改變畫面大小位置等。

**語言**：切換功能表語言，支援中文與英文。

### 三、產品尺寸及介面定義：

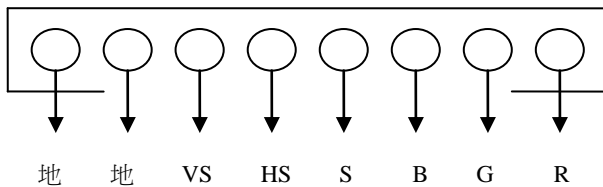
1、電路板尺寸：115mm x 99mm; PCB 板厚度 1.6mm; 整板高度：20mm;

2、尺寸與孔點陣圖：

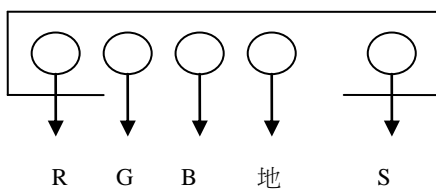


<<尺寸與孔點陣圖 單位 MM>>

3、 P11 8PIN 座子 (信號輸入):



4、 P3 5PIN 座子 (信號輸入):



#### 四、技術參數:

- 一：輸入電源: DC 5V /2A.
- 二：輸入信號格式支援: RGBS, RGBHV, YPbPr。
- 三：輸入 RGBS 格式支援: 15KHz, 24KHz, 31KHz 行頻信號自動掃描。
- 四：輸入 RGBHV 格式支援：31K 行頻信號。
- 五：輸入 YPbPr 格式支援: 480i-60, 576i-50, 1080i-50, 1080i-60, 480p-60, 576p-60, 720p-50, 720p-60, 1080p-50, 1080p-60 自動識別。
- 六：輸入三基色可通過 500 歐姆電位器調節。
- 七：輸出 VGA 標準格式信號解析度: 640X480, 800X600, 1024X768, 1360X768。
- 八：支援中英文功能表顯示。

#### 五、技術特性：

- 一：24 位元元專業視頻處理晶片，可支援各種視訊訊號處理，浮點運算強發熱量較大。
- 二：色彩還原佳，圖像無燥點，無鋸齒。
- 三：自動掃描識別 15K, 24K, 31K 遊戲信號，操作方便。
- 四：自動識別各種色差遊戲信號，無需調整。
- 五：支援程式升級，可為特殊用戶量身打造。
- 六：OSD 功能表操作提示，操作便利。

#### 常見問題及技巧：

**設置技巧：**格鬥遊戲，如拳皇 97 建議設置成 1360\*768 解析度，並且把色調設置成 3 或者 4，將達到更佳效果。

牌類遊戲，如超鬥，建議按默認 1024\*768 解析度，效果更佳！

#### 螢幕黑屏：

如果沒有信號輸入，螢幕將顯示 “No Signal” 並且黑屏，請確認電源、信號源接觸良好以及輸入通道選擇正確。

#### 超出顯示範圍：

如果選擇的輸出解析度過高，而顯示器不支持，長按 “DOWN” 鍵（超過 5 秒），所有參數恢復為出廠預設值，默認的輸出解析度：800X600。

#### 不全屏：

選擇 “位置” 功能表，選擇 “水準位置”，調節 “UP” 和 “DOWN” 鍵使左邊圖像位置對齊；選擇 “水準大小”，通過 “UP” 和 “DOWN” 鍵使圖像右邊位置整齊；選擇 “垂直位置”，通過 “UP” 和 “DOWN” 鍵調節，使上邊圖像位置對齊；選擇 “垂直大小”，通過 “UP” 和 “DOWN” 鍵使圖像下邊位置整齊；

#### 畫面扭曲或者抖動或者卡住不動：

請按自動掃描。

#### 圖像中間出現黑條或者邊緣黑條與整屏黑條

#### 開機過一些時間畫面慢慢變色，如慢慢變紅：

如果圖像出現黑色豎條，調節 “clamp st” 和 “clamp sp” 的值，保持預設值（clamp sp 的值必須大於 CLAMP ST 的值）；注：默認使用時請不要調本參數，有此情況出現時才調。建議有此類情況時把 “CLAMP ST” 設置成 03，把 “CLAMP SP” 設置成 04。

#### 圖像不清晰或色彩不對：

可以先把電位器全部調到未衰減，然後慢慢逐個衰減某一色，不要一個調到位，應該逐個慢慢調。直到圖像清晰為止。應 3 個電位器保持一個方向色彩將平衡。