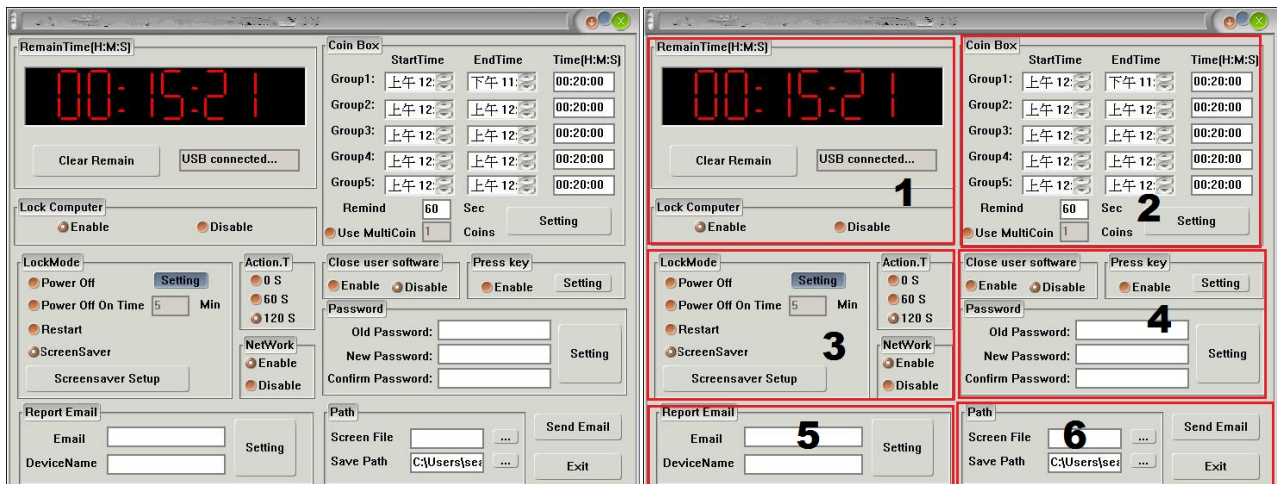


JY001 電腦專用計時板

概述	
工作模式	投幣→時間倒數，使用者可使用電腦→時間到時，停止使用
時間介面	時間倒數時，顯示剩餘時間
設定	- 安裝軟體。使用軟體設定 - 打開軟體→輸入密碼→設定
軟體/密碼	與貨物一起寄出
規格	
相容系統	Windows XP
輸入裝置	投幣器/紙幣器/讀卡器
輸入信號	脈衝
電壓	直流 12V

介面敘述



1. 清除時間：在「Lock Computer」按「Disable」→在 Remain Time 按「Clear Remain」
2. 設定時間：可設定 1-5 種時段及時。在「Coin Box」設定：
開始時間(Start Time)，結束時間(End Time)，時間-小時:分鐘:秒(Time[H:M:S])
倒數警示聲設定(Remind□sec)：輸入倒數警示聲的時間
投幣數量設定(Use Multi □Coins)：設定使用電腦的需投幣數
3. 鎖定模式(LockMode)：關機(Power off)，重啟電腦(Restart)，螢幕保護程式
網路(Network)：使用電腦時，連網(Enable)，不連網(Disable)
4. 改密碼(Password)：更改登入密碼
5. 郵件回報(Report to Email)：設定郵箱(email)及設備名(Device Name)
6. 設定螢幕保護程式檔案(screen file)及路徑(save path)
按「Send Email」接收回報資料。
備註：郵件回報資料以英文顯示。

JY001 電腦專用計時板

畫面截圖

警示顯示	郵件回報
	<p>Total Money: 2; Enable Software: Yes; Lock Mode: Lanuch Screensaver; Action time: 120; Remain time: 3456; USB status: USB connected...; Price: 00:00:00 - 23:59:00 , remain time: 00:20:00;</p> <p>Disable network when launch screensaver: No; Screen name: Screen address:</p>
剩餘時間顯示	
	

接線範例

