

範圍：3-1~3-3

班級：

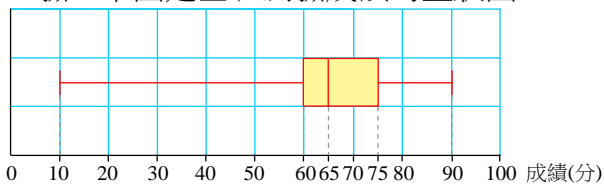
姓名：

座號：

◎本試卷共 ( 2 ) 頁

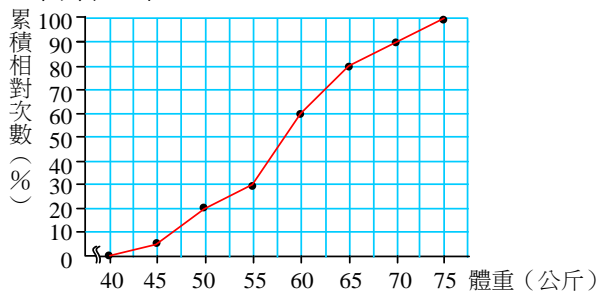
一、單選題，每題 4 分，共 25 題，總分 100 分，請將答案畫在答案卡上。

1. ( ) 永哲全班有 32 人參加學校舉辦的英文聽力測驗，下圖是全班測驗成績的盒狀圖。



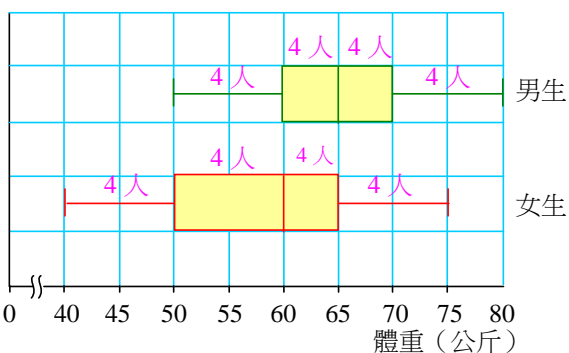
若永哲的成績是 63 分，則永哲在班上的排名敘述何者正確？ (A) 在第 1~8 名之間 (B) 在第 9~16 名之間 (C) 在第 17~24 名之間 (D) 在第 25~32 名之間。

2. ( ) 大信國中全校三年級有 300 人，附圖是該校三年級學生體重的累積相對次數折線圖，則下列敘述何者正確？



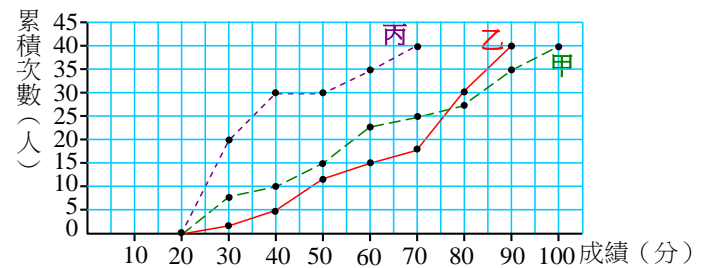
(A) 體重在 50 公斤以下 (不含 50 公斤) 的人占 25%  
 (B) 體重在 65 公斤以上 (含 65 公斤) 有 20 人 (C) 體重的第 3 四分位數在 65~70 公斤這一組 (D) 體重的第 58 百分位數在 55~60 公斤這一組。

3. ( ) 三年甲班男、女生各有 16 人，附圖為三年甲班男、女生體重的盒狀圖。若班上每位學生的體重均不相等，則全班體重的中位數在下列哪一個範圍？



(A) 50~55 公斤 (B) 55~60 公斤 (C) 60~65 公斤 (D) 65~70 公斤。

★某校三年級甲、乙、丙三班各有 40 位同學，數學模擬考成績的累積次數分配折線圖如圖，回答下列 4-5 題：



4. ( ) 哪一班的及格人數最多？  
 (A) 甲 (B) 乙 (C) 丙 (D) 丁
5. ( ) 哪一班的平均分數最低？  
 (A) 甲 (B) 乙 (C) 丙 (D) 丁

★志偉班上有 15 位同學，這些同學從家裡到學校的上學通勤時間 (單位：分鐘) 如下：11、9、7、5、20、3、29、6、7、5、12、10、5、9、12，回答下列 6-8 題：

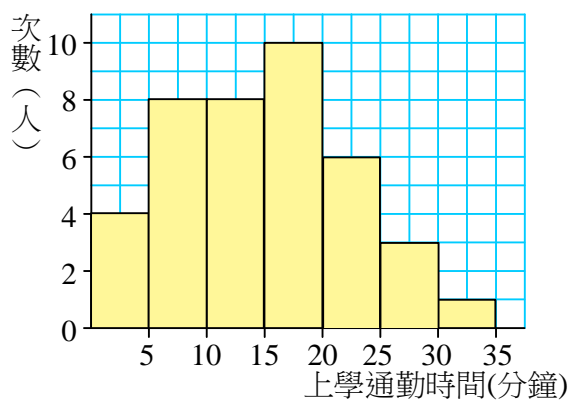
6. ( ) 15 位同學上學通勤時間的中位數是  
 (A) 5 (B) 6 (C) 7 (D) 9。分鐘
7. ( ) 這 15 位同學上學通勤時間的眾數是  
 (A) 5 (B) 6 (C) 7 (D) 9。分鐘
8. ( ) 這 15 位同學上學通勤時間的全距是  
 (A) 26 (B) 17 (C) 15 (D) 9 分鐘

★第 9 題~第 13 題，題目敘述對的請選 O，錯的選 X

9. ( ) 製作累積次數分配折線圖或累積相對次數分配折線圖時，通常會以各組的組中點來取折點。(A) O (B) X
10. ( ) 設有一組資料的平均數是 13，如果這組資料的每一個數值都加 7，則新資料的平均數是  $13+7=20$ 。(A) O (B) X
11. ( ) 設有一組資料的中位數是 13，如果這組資料的每一個數值都乘以 5，則新資料的中位數是  $13 \times 5 = 65$ 。(A) O (B) X
12. ( ) 一組資料中，最大數值與最小數值的差稱為四分位距。(A) O (B) X
13. ( ) 投擲一顆公正的骰子 6 次，則 1、2、3、4、5、6 點會各出現 1 次。(A) O (B) X

背面有題

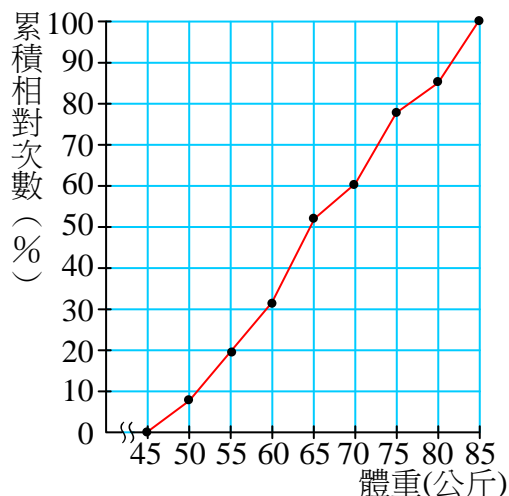
★文星國中三年甲班學生上學通勤時間的次數分配直方圖，如圖所示，回答下列 14-15 問題：



三年甲班學生上學通勤時間次數分配直方圖

14. ( ) 上學通勤時間在 10~20 分鐘有多少人? (A)4 (B)8 (C)10 (D)18
15. ( ) 上學通勤時間未滿 20 分鐘占全班的百分比是多少? (A)55% (B)65% (C)75% (D)85%
16. ( ) 自立國中三年級共有甲、乙、丙三班，人數分別是 28 人、32 人與 40 人，第一次期中考三班數學成績的平均分別是 70 分、80 分、66 分，求全校三年級第一次期中考數學成績的平均是多少分? (A)71 (B)71.2 (C)71.4 (D)71.6

★附圖是大吉國中全校學生體重的累積相對次數分配折線圖，回答第 17~18 題：



大吉國中全校學生體重累積相對次數分配折線圖

17. ( ) 全校學生體重的  $P_{10}$  在哪一組? (A)50~55 (B)55~60 (C)60~65 (D)70~75
18. ( ) 全校學生體重的  $P_{60}$  是多少公斤? (A)50 (B)55 (C)60 (D)70
19. ( ) 有一組資料由小排到大為 13、15、27、……、118、119、120、……、313、345。已知道中位數是 119，若加一個數值 308 到這組資料中，則中位數會變成多少? (A)119 (B)119.5 (C)120 (D)120.5

20. ( ) 一籤筒內有五支相同的籤，分別標記號碼 1、2、3、4、5，每支籤被抽到的機會均等，已知威任連續取兩支籤，每次取一支且取後不放回，則這兩支籤的號碼總和為奇數的機率是多少? (A)2/5 (B)3/5 (C)1/4 (D)3/4
21. ( ) 一副撲克牌有 52 張，從撲克牌中任取 1 張，求抽到花色是黑桃的機率。 (A)100% (B)1/2 (C)1/3 (D)1/4
22. ( ) 投擲一枚公正的硬幣 3 次，求出現 1 次正面 2 次反面的機率。 (A)1/8 (B)1/4 (C)3/8 (D)1/2
23. ( ) 甲、乙二人進行猜拳遊戲，如果兩人出剪刀、石頭或布的機會均等，則猜拳一次甲贏乙的機率是多少? (遊戲規則為：剪刀贏布、布贏石頭、石頭贏剪刀) (A)1/2 (B)1/3 (C)1/4 (D)11/12。
24. ( ) 阿獠和阿香是男女朋友，請問他們是不同星座的機率有多少? (有 12 個星座) (A)1/12 (B)5/12 (C)7/12 (D)11/12。
25. ( ) 投擲一粒骰子兩次，第一次出現的點數當作個位數字，第二次出現的點數當作十位數字，則所組成的二位數為質數的機率為。 (A)1/9 (B)2/9 (C)1/3 (D)4/9