

班級：

座號：

姓名：

一、選擇題 (每題 4 分，10 題，共 40 分)

| | | | | |
|------|------|------|------|-------|
| 1. B | 2. C | 3. A | 4. B | 5. D |
| 6. A | 7. D | 8. D | 9. C | 10. B |

二、填充題 (每題 4 分，10 題，共 40 分)

| | | | | |
|------------|----------------|---------------|-----------------------|-------------|
| 1. (5, -6) | 2. $y = 10x^2$ | 3. $y = 6x^2$ | 4. $y = 2(x-5)^2 + 5$ | 5. 1 |
| 6. (0, -4) | 7. (8, 0) | 8. 3 | 9. 5 | 10. (-1, 3) |

三、綜合題 (每題 10 分，2 題，共 20 分)

1. (每空格 2 分，共 10 分)

$a = \frac{1}{4}$, $b = -1$, $c = \frac{1}{4}$, $d = \frac{1}{2}$, $e = 2$ 。

2.

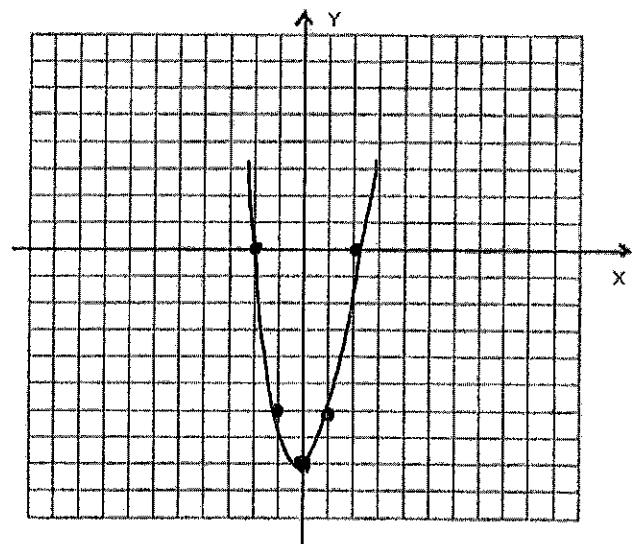
(1) $a = 2$ 。(2 分)

(2)

| | | | | | |
|---|----|----|----|----|---|
| x | -2 | -1 | 0 | 1 | 2 |
| y | 0 | -6 | -8 | -6 | 0 |

(每格 1 分)

(二次函數圖形 1 分)



(3) 函數圖形的對稱軸方程式為 $x = 0$ (2 分)