

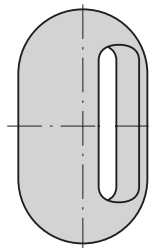
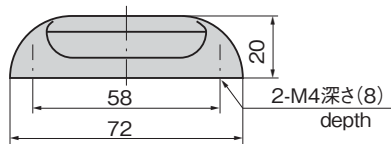
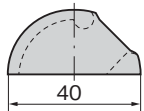
AP-280

プラスチック製



丸型取手

ROUND-SHAPED PULLS

AP-280-Ivory
アイボリー

クレモン

ローラー
締り特装密閉
ハンドルフリーザー
密閉平面
スイング平面
ハンドルポップ
ハンドル

特徴 Feature

- 取付け用ねじ穴は黄銅製インサート金具使用
- 耐塩・絶縁性が優れています。
- Brass-made insertion fittings are used for screw holes.
- Good saltwater-resistant and insulated.

仕様

- 材 質: ABS樹脂
- 標 準 色: ブラック・アイボリー

用途

- 計測機器・通信機器

納期

- 標準在庫品

備考



- 本製品は非結晶性樹脂材を使用していて緩み防止剤に対して適合しないため、ご使用は避けてください。(一部緩み防止剤の注意事項にも記載されております。)
- 常温でご使用ください。
- 緩み防止剤など、溶剤を使用する際は十分に検証を行ってください。

Specifi-
cations

- Material: ABS resin
- Standard color: Black and ivory

Specific use

- Measuring or communication equipment

Remarks



- This product uses noncrystalline resin. It is not suitable for thread-locking fluid so use should be avoided. (Also noted in the precautions of some types of thread-locking fluid.)
- Use the product in normal temperatures.
- Be sure to test adequately when using a solvent such as thread-locking fluid.

商品番号 Product No.	RoHS 10	製品質量 (g) Mass	コード Code	単価	量販価格	
					数量	単価
AP-280-Black	●	21	01079			
AP-280-Ivory	●	21	01080			

●: RoHS10指令対応品 ▲: RoHS10指令に対応可能です。 ※大量のご注文は更にお安くなります。