



特徴 Feature

- 表面はサテンコート塗装で美しい外観を呈しています。
- 取手断面が楕円のため安定性があり握りやすく手にソフトです。
- Beautiful external appearance thanks to satin coating.
- Oval grip section assures stability and easy-to-grip and soft-touch.

仕様	● 材質：アルミニウム合金押し材 (A6063S) ● 表面仕上：焼付塗装 ● 標準色：ブラック
用途	● 工作機械・事務機器・OA機器・オーディオ機器
納期	● 標準在庫品
備考	● P=150~600mmまでの指定寸法で制作します。 ● ご希望の色を製作します。
Specifications	● Material: Aluminum alloy extrusion (A6063S) ● Finish: Baked ● Standard color: Black
Specific use	● Machine tools, office, OA or audio equipment
Remarks	● Specific dimensions are available. (P = 150 to 600mm)



A-41-L-30

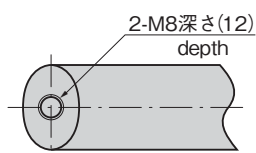
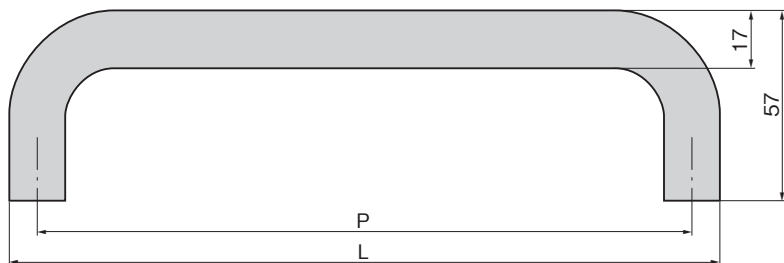
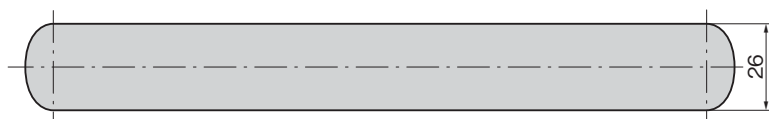
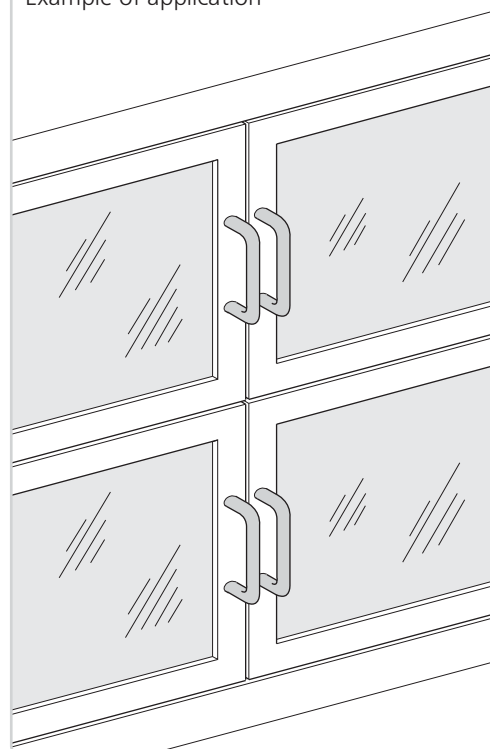


A-41-L-20



A-41-L-10

使用例
Example of application



商品番号 Product No.	RoHS 10	L	P	製品質量(g) Mass	コード Code	単価	量販価格	
							数量	単価
A-41-L-10		117	100	160	01476			
A-41-L-15		167	150	210	01477			
A-41-L-20		217	200	250	01478			
A-41-L-25		267	250	300	01479			
A-41-L-30		317	300	350	01480			

● : RoHS10指令対応品 ▲ : RoHS10指令に対応可能です。

※大量のご注文は更にお安くなります。

クレモン

ローラー
締め

特装密閉
ハンドル

フリーザー
密閉

平面
スイング

平面
ハンドル

ポップ
ハンドル

リフト
ハンドル

アジャスト
ハンドル

ラッチ式

スナッチ

リンク

フック式

ロック
ハンドル

L型
ハンドル

T型
ハンドル

丸型
小型

押ボタン

PULLS
取手

つまみ

止め金
ロッド棒

ジョイント
リンク

ワイヤ