

裏蝶番

B-1542-B

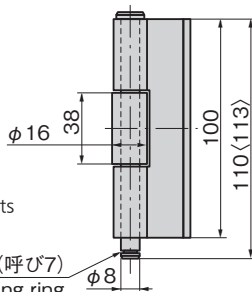
ステンレス製

B-542-B

鉄製(旧品番BA-72)

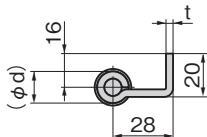


B-542-B



〈 〉内寸法はステンレス製  
Dimensions in angle brackets  
are for stainless steel.

E形止め輪(B-1024-7)用溝(呼び7)  
Groove for E-shaped retaining ring  
(nominal 7)



L型裏蝶番4型  
CONCEALED HINGES

## 特徴 Feature

- 筐体に適した補助材を溶接して使用できます。
- Auxiliary plate matching the case can be used after welding it.

## 仕様

● 製品質量 : 235g

[B-1542-B]

- 材 質 : ステンレス鋼板(SUS304)
- 表面仕上 : 生地

[B-542-B]

- 材 質 : 熱間圧延鋼板(SPHC)
- 表面仕上 : 生地

## 用途

● 配分電盤・計測機器・通信機器

## 納期

● 標準在庫品

## 備考

- E形止め輪は付属されておりません。B-1024(756ページ)をご参照ください。
- 取付け参考例はP.696をご参照ください。

## Specifications

● Mass: 235g

[B-1542-B]

- Material: Stainless steel plate (SUS304)
- Finish: Plain

[B-542-B]

- Material: Hot rolled steel plate (SPHC)
- Finish: Plain

## Specific use

● Distribution boards, cubicles and control boards

## Remarks

- E-shaped retaining ring is not included. See B-1024 on page 756.
- See page 696 for an example of installation.

長蝶番

平蝶番

裏蝶番

抜差し  
蝶番

商品番号 Product No.	RoHS 10	(φd)	t	コード Code	単価	量販価格	
						数量	単価
B-1542-B	●	14.3	3	12849			
B-542-B	●	15	3.2	10499			

● : RoHS10指令対応品 ※大量のご注文は更にお安くなります。  
▲ : RoHS10指令に対応可能です。