

**B-2027**  
チタン製

**B-1027**  
ステンレス製

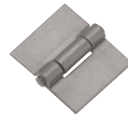
**B-27**  
鉄製



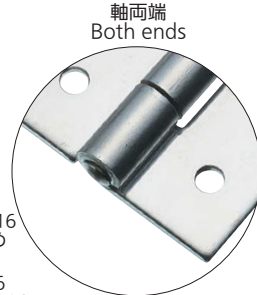
規格型平蝶番  
STANDARD TYPE BUTT HINGES



B-1027-19



B-2027-0



B-27-0~6  
B-1027-0~6  
B-1027-10~16  
はアールかしめ  
B-27-0 to 6  
B-1027-0 to 6  
B-1027-10 to 16  
have radius-swaged corners

[B-2027]

仕様	●材 質：純チタン2種 ●表面仕上：ピーズショット
用途	●港湾設備・船舶・車両・屋外用機器・医療機器・表面処理機器・海洋機器
納期	●標準品・・・納期お問合せください
備考	●その他のサイズも製作します。

Specifications	●Material: Pure titanium grade 2 ●Finish: Beading process
Specific-use	●Harbor facilities, outdoor cubicles, distribution boards, environmental equipment, measuring equipment and surface processing equipment

[B-1027]

仕様	●材 質：ステンレス鋼板(SUS304) ●表面仕上：鏡面バフ研磨
納期	●標準在庫品

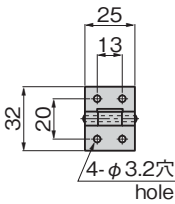
Specifications	●Material: Stainless steel (SUS304) ●Finish: Mirror surface buffing
----------------	--

[B-27]

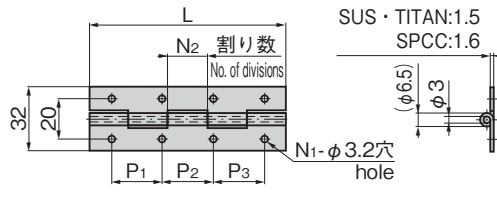
仕様	●材 質：冷間圧延鋼板(SPCC) ●表面仕上：生地
納期	●標準在庫品
備考	●穴あきも製作します。 ●長さ100mm以上はB-1007・B-7をご参照ください。(661ページ)

Specifications	●Material: Cold rolled steel plate (SPCC) ●Finish: Plain
Remarks	●For length of 100mm or more, see B-1007/B-7 on page 661.

[B-2027]



[B-1027・B-27]



[穴なし] Without hole

商品番号 Product No.	RoHS 10	備考 Remarks	L	N <sub>2</sub>	製品質量 (g) Mass	コード Code	単価	量販価格	
								数量	単価
B-2027-0		Ti	25	3	8	12889			
B-1027-0	●	SUS	25	3	13	10623			
B-1027-1	●		30	3	16	10624			
B-1027-2	●		40	3	21	10625			
B-1027-3	●		50	3	26	10626			
B-1027-4	●		60	5	31	10627			
B-1027-5	●		65	5	34	10628			
B-1027-6	●		75	5	39	10629			
B-1027-7	●		80	5	42	10630			
B-1027-8	●		90	5	47	10631			
B-1027-9	●		100	5	52	10632			
B-27-0	●	SPCC	25	3	14	10084			
B-27-1	●		30	3	17	10085			
B-27-2	●		40	3	22	10086			
B-27-3	●		50	3	28	10087			
B-27-4	●		60	5	33	10088			
B-27-5	●		65	5	36	10089			
B-27-6	●		75	5	42	10090			
B-27-7	●		80	5	45	10091			
B-27-8	●		90	5	50	10092			
B-27-9	●		100	5	56	10093			

●: RoHS10指令対応品 ※大量のご注文は更にお安くなります。  
▲: RoHS10指令に対応可能です。

[穴あき] With hole

商品番号 Product No.	RoHS 10	備考 Remarks	L	P <sub>1</sub>	P <sub>2</sub>	P <sub>3</sub>	N <sub>1</sub>	N <sub>2</sub>	製品質量 (g) Mass	コード Code	単価	量販価格	
												数量	単価
B-2027-10		Ti	25	13			4	3	8	13066			
B-1027-10	●	SUS	25	13			4	3	13	10613			
B-1027-11	●		30	16			4	3	16	10614			
B-1027-12	●		40	24			4	3	21	10615			
B-1027-13	●		50	30			4	3	26	10616			
B-1027-14	●		60	22	22		6	5	31	10617			
B-1027-15	●		65	24	24		6	5	34	10618			
B-1027-16	●		75	28	28		6	5	39	10619			
B-1027-17	●		80	30	30		6	5	42	10620			
B-1027-18	●		90	35	35		6	5	47	10621			
B-1027-19	●		100	26	26	26	8	5	52	10622			

●: RoHS10指令対応品 ※大量のご注文は更にお安くなります。  
▲: RoHS10指令に対応可能です。

商品番号 Product No.			参考値(2個使用) Reference values (Using 2 pieces)		
SUS・穴あき With hole	SUS・穴なし Without hole	SPCC・穴なし Without hole	扉高×扉幅 Door height×Door width	扉質量(kg) Door mass	
				SUS	SPCC・穴なし Without hole
B-1027-10	B-1027-0	B-27-0	300×150	4.4	3.4
B-1027-11	B-1027-1	B-27-1	400×200	6.4	4
B-1027-12	B-1027-2	B-27-2	500×250	9.5	5.7
B-1027-13	B-1027-3	B-27-3	600×300	12	7.4
B-1027-14	B-1027-4	B-27-4	500×250	17	8.2
B-1027-15	B-1027-5	B-27-5	500×250	17	9.7
B-1027-16	B-1027-6	B-27-6	600×300	19	12
B-1027-17	B-1027-7	B-27-7	600×300	22	12
B-1027-18	B-1027-8	B-27-8	600×300	28	17
B-1027-19	B-1027-9	B-27-9	600×300	35	19