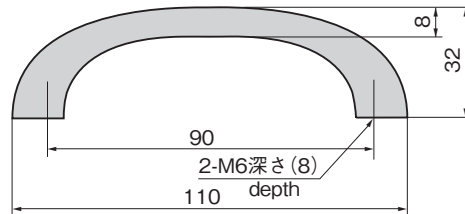
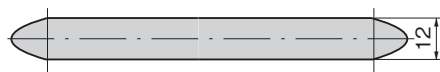


取手・引手

AP-2
プラスチック製A-2
亜鉛合金製取手1型
PULLS TYPE I

A-2

AP-2-Black
ブラックAP-2-Gray
グレーAP-2-Ivory
アイボリー

商品番号 Product No.	製品質量(g) Mass	使用荷重 N Working load
A-2	73	392
AP-2	17	245

商品番号 Product No.	RoHS 10	コード Code	単価	量販価格	
				数量	単価
A-2	●	00002			
AP-2-Black	●	00003			
AP-2-Gray	●	00004			
AP-2-Ivory	●	00005			

●: RoHS10指令対応品 ※大量のご注文は更にお安くなります。
▲: RoHS10指令に対応可能です。

特徴 Feature

- 取付け用ねじ穴は黄銅製インサート金具使用
- Brass-made insertion fittings are used for screw holes.

仕様

- 材 質: AP-2/PC+ABSアロイ A-2/亜鉛合金(ZDC)
- 表面仕上: A-2/クロムめっき(MZCr)
- 標準色: ブラック・グレー・アイボリー(AP-2)
- 特注色: ブルー・イエロー(AP-2)

用途

- 計測機器・通信機器

納期

- 標準在庫品

備考



- 本製品は非結晶性樹脂材を使用しているため、緩み防止剤に対して適合しないため、ご使用は避けてください。(一部緩み防止剤の注意事項にも記載されております。)
- 常温でご使用ください。(AP-2)
- ねじ締付トルク推奨値: 2.6N・m
- 緩み防止剤等、溶剤を使用する際は十分に検証を行ってください。(AP-2)

Specifications

- Material: AP-2: PC+ABS alloy A-2: Zinc alloy (ZDC)
- Finish: A-2: Chrome plating (MZCr)
- Standard color: Black, gray, ivory (AP-2)
- Custom-made color: Blue, yellow (AP-2)

Specific use
Remarks

- Measuring or communication equipment
- This product uses noncrystalline resin. It is not suitable for thread-locking fluid so use should be avoided. (Also noted in the precautions of some types of thread-locking fluid.)
- Use the product in normal temperatures.(AP-2)
- Recommended screw tightening torque: 2.6N・m
- Be sure to test adequately when using a solvent such as thread-locking fluid. (AP-2)

クレモン

ローラー
締り特装密閉
ハンドルフリーザー
密閉平面
スイング平面
ハンドルポップ
ハンドル