

C-88-1・2

黄銅製

ファスナー・ラッチ錠・キャッチ錠前装置・周辺機器



C-88-1キー-No.TA6450
K7450
K6510
C-88-2キー-No.TA6627



C-88-1-TA6450

ファスナー

ラッチ錠

ドア
キャッチスナッチ
ロックコントロール
センターパイプ
関連金具グレーチング
ロック工業用
錠前電磁波
対策

パッキン

窓枠・カード
ホルダー

ステンレス製
(SUS304)も
製作します。



両抜けタイプも
製作します。

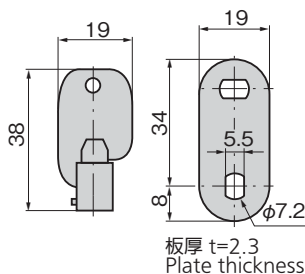
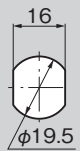
特徴 Feature

- 鍵は右90°回転で施錠時のみ抜きできます。
- 鍵機構：得意先別に専用のキーコードを登録し、他と重複しないカスタムサービスを採用。グループ別の同一鍵番号も製作します。

- Key can be inserted/removed by turning 90° only when locking.
- Exclusive key code by customer is registered as a customer service to ensure no duplication. Same key No. by group can be produced.

仕様

- 材質：本体／快削黄銅棒 (C3604BD) キー／冷間圧延鋼板 (SPCC) 快削鋼鋼材 (SUM)
- 表面仕上：本体／クロムめっき (MBCr) キー／ニッケルめっき (MFNi)
- 同一鍵番号・鍵違い・指定番号も製作します。
- 最大鍵違い数：69万通り
- 付属品：キー2本・止め金

パネル穴明け寸法
Panel drilling
dimensions

用途

- 自動販売機・キャッシュディスペンサー・コインロッカー・アミューズメント機器・メールボックス・応用機器としてキースイッチ

納期

- 標準在庫品

備考

- マスターキーシステムはC-110、1208ページをご参照ください。
- コインロックキャップCP-88-6は1272ページをご参照ください。
- 錠前に無理な力が掛かると破損の原因となります。
- 施解錠時は錠前の構造上、鍵(キー)を押しながら回してください。
- ストッパーカムを左回転仕様に変更した場合、作動に不具合が発生します。左回転仕様の場合はご指示ください。



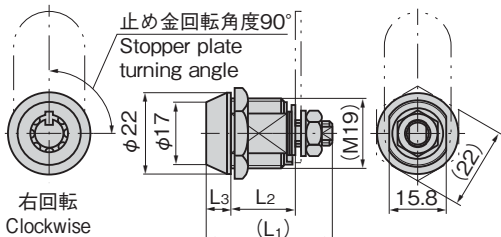
Specifications

- Material: Main body: Free cutting brass bar (C3604BD) Key: Cold rolled steel plate (SPCC) Free cutting steel (SUM)
- Finish: Main body: Chrome plating (MBCr) Key: Nickel plating (MFNi)
- No. of max. key differences: 690,000
- Accessories: Two keys and stopper plate

Specific-use



- Vending machines, cash dispensers, coin lockers, amusement equipment, mail boxes and application equipment
- Applying excessive stress to lock may cause break.
- Due to the structure of the lock, the key must be pushed in as it is turned in order to release the lock.
- Changing the stopper cam to a counterclockwise-rotating model will result in operating defects. Specify the use of counterclockwise rotation beforehand.



右回転
Clockwise

商品番号 Product No.	RoHS 10 指令 対応	備考 Remarks	鍵番号 Key No.	(L1)	L2	L3	製品質量(g) Mass	コード Code	量販価格	
									単価	数量
C-88-1-TA6450	●	同一鍵番号 (3種)	TA6450	33.7	17.4	6.3	87	20333		
C-88-1-K7450	●	鍵違い (3タイプ)	K7450					20334		
C-88-1-K6510	●	鍵違い key differences	K6510					20335		
C-88-1 鍵違い key differences	●	鍵違い Key differences						20336		
C-88-2-TA6627	●	同一鍵番号 keyed alike	TA6627	45	29.7	5.3	94	20337		
C-88-2 鍵違い key differences	●	鍵違い Key differences						20338		

●: RoHS10指令対応品 ▲: RoHS10指令に対応可能です。

※大量のご注文は更にお安くなります。